

Ford

FIESTA



Eine Idee weiter

3-Türer – Motoren und Gewichte

	1,1l	1,1l*	1,1l	1,1l*	1,0-l- Eco- Boost*	1,0-l- Eco- Boost*	1,0-l- Eco- Boost*	1,0-l- Eco- Boost*	1,0-l- Eco- Boost*	1,5-l- Eco- Boost*	1,5-l- TDCI	1,5-l- TDCI*	1,5-l- TDCI*
Abgasnorm	Euro 6d-TEMP	Euro 6d-TEMP	Euro 6d-TEMP	Euro 6d-TEMP	Euro 6d-TEMP	Euro 6d-TEMP	Euro 6d-TEMP	Euro 6d-TEMP	Euro 6d-TEMP	Euro 6d-TEMP	Euro 6d-TEMP	Euro 6d-TEMP	Euro 6d-TEMP
Max. Leistung kW (PS)	52 (70)	52 (70)	63 (85)	63 (85)	63 (85)	74 (100)	74 (100)	92 (125)	103 (140)	147 (200)	63 (85)	63 (85)	88 (120)
Max. Drehmoment in Nm	110	110	110	110	170	170	170	170	180	290	215	215	270
CO ₂ -Emissionen kombiniert (g/km)	120-114	120-111	121-114	121-109	–	109-105	130-122	109-105	113-112	136	103-100	99-94	111-103
Getriebe	5-Gang-Schaltgetriebe	5-Gang-Schaltgetriebe	5-Gang-Schaltgetriebe	5-Gang-Schaltgetriebe	6-Gang-Schaltgetriebe	6-Gang-Schaltgetriebe	Automatikgetriebe	6-Gang-Schaltgetriebe	6-Gang-Schaltgetriebe	6-Gang-Schaltgetriebe	6-Gang-Schaltgetriebe	6-Gang-Schaltgetriebe	6-Gang-Schaltgetriebe
Kraftstoffverbrauch (l/100 km)													
Innerorts	6,7-6,5	6,7-6,1	6,8-6,5	6,8-6,0	–	5,8-5,7	7,4-7,1	5,8-5,7	6,1-6,0	7,6	4,5-4,3	4,2-4,1	4,8-4,6
Außerorts	4,4-4,3	4,5-4,2	4,5-4,3	4,6-4,2	–	4,2-4,0	4,8-4,5	4,2-4,0	4,4-4,3	5,1	3,8-3,6	3,6-3,4	4,0-3,7
Kombiniert	5,3-5,1	5,3-5,0	5,4-5,1	5,4-4,8	–	4,8-4,6	5,8-5,5	4,8-4,6	5,0-4,9	6,0	4,1-3,9	3,9-3,7	4,4-4,1
Leistung/Beschleunigung													
Höchstgeschwindigkeit (km/h)	160	160	170	170	–	183	180	195	202	232	175	170	195
0-100 km/h (s)	14,9	14,9	13,8	13,8	–	10,6	12,4	10,0	9,0	6,5	12,4	12,4	9,2
50-100 km/h** (s)	17,6	17,6	17,2	17,2	–	11,2	8,2	10,1	8,7	6,1	12,6	12,6	8,9
3-Türer – Trend, Cool & Connect, Titanium, Vignale, ST-Line, ST: Gewichte (in kg)													
EG-Leergewicht	1.131	1.136	1.131	1.136	–	1.163	1.221	1.163	1.163	1.262	1.189	1.194	1.210
Zul. Gesamtgewicht ohne/mit Panorama-Schiebedach	1.615/ 1.613	1.620/ 1.618	1.615/ 1.613	1.620/ 1.618	–	1.655/ 1.650	1.660/ 1.655	1.655/ 1.650	1.655/ 1.650	1.635/ 1.640	1.655/ 1.650	1.660/ 1.655	1.670/ 1.665
Zul. Gesamtzuggewicht 12 % ohne/mit Panorama-Schiebedach	2.365/ 2.363	2.370/ 2.368	2.365/ 2.363	2.370/ 2.368	–	2.655/–	2.660/–	2.655/–	2.655/–	–	2.405/–	2.410/–	2.670/–

*Mit Start-Stopp-System, ** Im 4. Gang. Hinweis zum Kraftstoffverbrauch und CO₂-Emissionen: Die angegebenen Werte wurden nach dem vorgeschriebenen Messverfahren (§ 2 Nrn. 5, 6, 6a Pkw-EnVKV in der jeweils geltenden Fassung) ermittelt. Ab dem 1. September 2017 werden bestimmte Neuwagen nach dem weltweit harmonisierten Prüfverfahren für Personenwagen und leichte Nutzfahrzeuge (World Harmonised Light Vehicle Test Procedure, WLTP), einem neuen, realistischeren Prüfverfahren zur Messung des Kraftstoffverbrauchs und der CO₂-Emissionen, typgenehmigt. Ab dem 1. September 2018 wird das WLTP den neuen europäischen Fahrzyklus (NEFZ), das derzeitige Prüfverfahren, ersetzen. Wegen der realistischeren Prüfbedingungen sind die nach dem WLTP gemessenen Kraftstoffverbrauchs- und CO₂-Emissionswerte in vielen Fällen höher als die nach dem NEFZ gemessenen. Die Angaben beziehen sich nicht auf ein einzelnes Fahrzeug und sind nicht Bestandteil des Angebots, sondern dienen allein Vergleichszwecken zwischen den verschiedenen Fahrzeugtypen. Hinweis nach Richtlinie 1999/94/EG: Der Kraftstoffverbrauch und die CO₂-Emissionen eines Fahrzeugs hängen nicht nur von der effizienten Ausnutzung des Kraftstoffs durch das Fahrzeug ab, sondern werden auch vom Fahrverhalten und anderen nichttechnischen Faktoren beeinflusst. CO₂ ist das für die Erderwärmung hauptsächlich verantwortliche Treibhausgas. Weitere Informationen zum offiziellen Kraftstoffverbrauch und den offiziellen spezifischen CO₂-Emissionen neuer Personenkraftwagen können dem „Leitfaden über den Kraftstoffverbrauch, die CO₂-Emissionen und den Stromverbrauch neuer Personenkraftwagen“ entnommen werden, der an allen Verkaufsstellen und bei <http://www.dat.de/> unentgeltlich erhältlich ist. Für weitere Informationen siehe Pkw-EnVKV-Verordnung. Die Angaben Kraftstoffverbrauch, CO₂-Emissionen und Effizienzklasse gelten in Abhängigkeit von der gewählten Rad-/Reifenkombination. Das EG-Leergewicht berücksichtigt ein Fahrergewicht von 75 kg, eine 90%ige Füllung des Tanks sowie sämtliche erforderliche Flüssigkeiten.

5-Türer – Motoren und Gewichte

	1,1l	1,1l*	1,1l	1,1l*	1,0-l Eco- Boost*	1,0-l Eco- Boost*	1,0-l Eco- Boost*	1,0-l Eco- Boost*	1,0-l Eco- Boost*	1,5-l Eco- Boost*	1,5-l TDCI	1,5-l TDCI*	1,5-l TDCI*
Max. Anhängelasten (in kg)													
gebremst, Steigung 12%/mit Panorama-Schiebedach	750/750	750/750	750/750	750/750	–	1.000/–	1.000/–	1.000/–	1.000/–	–	750/–	750/–	1.000/–
ungebremst/mit Panorama-Schiebedach	565/565	565/565	565/565	565/565	–	580/–	610/–	580/–	580/–	–	590/–	595/–	605/–
Zulässige Stützlast/mit Panorama-Schiebedach	65/65	65/65	65/65	65/65	–	65/–	45/–	65/–	65/–	–	45/–	45/–	40/–
Zulässige Dachlast/mit Panorama-Schiebedach	50/–	50/–	50/–	50/–	–	50/–	50/–	50/–	50/–	50/–	50/–	50/–	50/–
Abgasnorm	Euro 6d-TEMP	Euro 6d-TEMP	Euro 6d-TEMP	Euro 6d-TEMP	Euro 6d-TEMP	Euro 6d-TEMP	Euro 6d-TEMP	Euro 6d-TEMP	Euro 6d-TEMP	Euro 6d-TEMP	Euro 6d-TEMP	Euro 6d-TEMP	Euro 6d-TEMP
Max. Leistung kW (PS)	52 (70)	52 (70)	63 (85)	63 (85)	63 (85)	74 (100)	74 (100)	92 (125)	103 (140)	147 (200)	63 (85)	63 (85)	88 (120)
Max. Drehmoment (Nm)	110	110	110	110	170	170	170	170	180	290	215	215	270
CO2-Emissionen kombiniert (g/km)	120-114	120-111	121-114	121-109	113	113-105	138-122	113-105	118-112	136	103-100	99-94	112-103
Getriebe	5-Gang-Schaltgetriebe	5-Gang-Schaltgetriebe	5-Gang-Schaltgetriebe	5-Gang-Schaltgetriebe	6-Gang-Schaltgetriebe	6-Gang-Schaltgetriebe	Auto-matik-getriebe	6-Gang-Schaltgetriebe	6-Gang-Schaltgetriebe	6-Gang-Schaltgetriebe	6-Gang-Schaltgetriebe	6-Gang-Schaltgetriebe	6-Gang-Schaltgetriebe
Kraftstoffverbrauch (l/100 km)													
Innerorts	6,7-6,5	6,7-6,1	6,8-6,5	6,8-6,0	5,9	5,9-5,7	7,8-7,1	5,9-5,7	6,3-6,0	7,6	4,5-4,3	4,2-4,1	4,8-4,6
Außerorts	4,4-4,3	4,5-4,2	4,5-4,3	4,6-4,2	4,4	4,4-4,0	5,1-4,5	4,4-4,0	4,6-4,3	5,1	3,8-3,6	3,6-3,4	4,1-3,7
Kombiniert	5,3-5,1	5,3-5,0	5,4-5,1	5,4-4,8	5,0	5,0-4,6	6,1-5,5	5,0-4,6	5,2-4,9	6,0	4,1-3,9	3,9-3,7	4,4-4,1
Leistung/Beschleunigung													
Höchstgeschwindigkeit (km/h)/Active	160/–	160/–	170/–	170/–	–/170	183/181	180/177	195/190	202/200	232/–	175/–	175/–	195/190
0-100 km/h (s)/Active	14,9/–	14,9/–	13,8/–	13,8/–	–/12,7	10,6/11	12,4/12,8	10,0/10,4	9,0/9,4	6,5/–	12,4/–	12,4/–	9,2/9,4
50-100 km/h** (s)/Active	17,6/–	17,6/–	17,2/–	17,2/–	–/11,9	11,2/11,6	8,2/8,4	10,1/10,4	8,7/8,9	6,1/–	12,6/–	12,6/–	8,9/9,1
5-Türer – Trend, Cool & Connect, Titanium, Vignale, ST-Line, ST:													
Gewichte (in kg)													
EG-Leergewicht ohne/mit Panorama-Schiebedach	1.152/ 1.152	1.157/ 1.157	1.152/ 1.152	1.157/ 1.157	–	1.164/ 1.164	1.243/ 1.244	1.164/ 1.164	1.164/ 1.164	1.283/ 1.283	1.209/ 1.208	1.213/ 1.213	1.230/ 1.230
Zul. Gesamtgewicht ohne/mit Panorama-Schiebedach	1.640/ 1.635	1.645/ 1.640	1.640/ 1.635	1.645/ 1.640	–	1.675/ 1.670	1.680/ 1.675	1.675/ 1.670	1.675/ 1.670	1.655/ 1.660	1.675/ 1.670	1.680/ 1.675	1.690/ 1.685
Zul. Gesamtzuggewicht 12 % ohne/mit Panorama-Schiebedach	2.390/ 2.385	2.395/ 2.390	2.390/ 2.385	2.395/ 2.390	–	2.675/–	2.680/–	2.675/–	2.675/–	–	2.425/–	2.430/–	2.690/–

*Mit Start-Stopp-System, **Im 4. Gang.

5-Türer – Motoren und Gewichte

	1,1l	1,1l*	1,1l	1,1l*	1,0-l Eco- Boost*	1,0-l Eco- Boost*	1,0-l Eco- Boost*	1,0-l Eco- Boost*	1,0-l Eco- Boost*	1,5-l Eco- Boost*	1,5-l TDCI	1,5-l TDCI*	1,5-l TDCI*
Max. Anhängelasten (in kg)													
gebremst, Steigung 12%/mit Panorama-Schiebedach	750/750	750/750	750/750	750/750	–	1.000/–	1.000/–	1.000/–	1.000/–	–	750/–	750/–	1.000/–
ungebremst/mit Panorama-Schiebedach	575/575	575/575	575/575	575/575	–	580/–	620/–	580/–	580/–	–	600/–	605/–	615/–
Stützlast: Trend, Cool&Connect, Titanium, Vignale/mit Panorama-Schiebedach	65/65	65/65	65/65	65/65	–	65/–	45/–	65/–	65/–	–	45/–	45/–	40/–
Zulässige Dachlast/mit Panorama-Schiebedach	50/–	50/–	50/–	50/–	–	50/–	50/–	50/–	50/–	50/–	50/–	50/–	50/–
5-Türer – Active:													
Gewichte (in kg)													
EG-Leergewicht ohne/mit Panorama-Schiebedach	–	–	–	–	1.241/ 1.241	1.241/ 1.241	1.284/ 1.284	1.241/ 1.241	1.241/ 1.241	–	–	–	1.279/ 1.279
Zul. Gesamtgewicht ohne/mit Panorama-Schiebedach	–	–	–	–	1.685/ 1.680	1.685/ 1.680	1.690/ 1.685	1.685/ 1.680	1.685/ 1.680	–	–	–	1.710/ 1.705
Zul. Gesamtzuggewicht 12 % ohne/mit Panorama-Schiebedach	–	–	–	–	2.685/–	2.685/–	2.690/–	2.685/–	2.685/–	–	–	–	2.710/–
Max. Anhängelasten (in kg)													
gebremst, Steigung 12%/mit Panorama-Schiebedach	–	–	–	–	1.000/–	1.000/–	1.000/–	1.000/–	1.000/–	–	–	–	1.000/–
ungebremst/mit Panorama-Schiebedach	–	–	–	–	620/–	620/–	640/–	620/–	620/–	–	–	–	635/–
Stützlast/mit Panorama-Schiebedach	–	–	–	–	65/–	65/–	45/–	65/–	65/–	–	–	–	50/–
Zulässige Dachlast/mit Panorama-Schiebedach	–	–	–	–	50/–	50/–	50/–	50/–	50/–	–	–	–	50/–

Hinweis zum Kraftstoffverbrauch und CO₂-Emissionen: Die angegebenen Werte wurden nach dem vorgeschriebenen Messverfahren (§ 2 Nr. 5, 6, 6a Pkw-EnVKV in der jeweils geltenden Fassung) ermittelt. Ab dem 1. September 2017 werden bestimmte Neuwagen nach dem weltweit harmonisierten Prüfverfahren für Personenwagen und leichte Nutzfahrzeuge (World Harmonised Light Vehicle Test Procedure, WLTP), einem neuen, realistischeren Prüfverfahren zur Messung des Kraftstoffverbrauchs und der CO₂-Emissionen, typgenehmigt. Ab dem 1. September 2018 wird das WLTP den neuen europäischen Fahrzyklus (NEFZ), das derzeitige Prüfverfahren, ersetzen. Wegen der realistischeren Prüfbedingungen sind die nach dem WLTP gemessenen Kraftstoffverbrauchs- und CO₂-Emissionswerte in vielen Fällen höher als die nach dem NEFZ gemessenen. Die Angaben beziehen sich nicht auf ein einzelnes Fahrzeug und sind nicht Bestandteil des Angebots, sondern dienen allein Vergleichszwecken zwischen den verschiedenen Fahrzeugtypen. Hinweis nach Richtlinie 1999/94/EG: Der Kraftstoffverbrauch und die CO₂-Emissionen eines Fahrzeugs hängen nicht nur von der effizienten Ausnutzung des Kraftstoffs durch das Fahrzeug ab, sondern werden auch vom Fahrverhalten und anderen nichttechnischen Faktoren beeinflusst. CO₂ ist das für die Erderwärmung hauptsächlich verantwortliche Treibhausgas. Weitere Informationen zum offiziellen Kraftstoffverbrauch und den offiziellen spezifischen CO₂-Emissionen neuer Personenkraftwagen können dem „Leitfaden über den Kraftstoffverbrauch, die CO₂-Emissionen und den Stromverbrauch neuer Personenkraftwagen“ entnommen werden, der an allen Verkaufsstellen und bei <http://www.dat.de/> unentgeltlich erhältlich ist.

Für weitere Informationen siehe Pkw-EnVKV-Verordnung. Die Angaben Kraftstoffverbrauch, CO₂-Emissionen und Effizienzklasse gelten in Abhängigkeit von der gewählten Rad-/Reifenkombination. Das EG-Leergewicht berücksichtigt ein Fahrergewicht von 75 kg, eine 90%ige Füllung des Tanks sowie sämtliche erforderliche Flüssigkeiten.

**VISIONÄR. WEGWEISEND. GENIAL.
JEDER FORD TRÄGT SEINE HANDSCHRIFT.**

Henry Ford

Kraftstoffverbrauch und CO₂-Emissionen für alle in der Broschüre aufgeführten Modelle nach dem vorgeschriebenen Messverfahren (§2 Nrn. 5, 6, 6a Pkw- EnVKV in der jeweils geltenden Fassung): 6,1 - 3,7 l/100km (kombiniert); 138 - 94 g/km (kombiniert).

Hinweis: Die jeweiligen Verbrauchs- und Emissionswerte finden Sie ab Seite 54 dieser Broschüre



Scannen Sie den Code, wenn Sie mehr über den Ford Fiesta erfahren möchten.

INHALT

Welcher ist Ihr neuer Ford Fiesta?	2	Bemerkenswerte Technologien	38
Ford Fiesta ST-Line	6	Außenfarben	40
Ford Fiesta ST	8	Kontrast-Paket	42
Ford Fiesta Active	10	Bereifung und Räder	44
Ford Fiesta Vignale	12	Farben und Polster	46
Panorama-Schiebedach	16	Sitze	48
Ford SYNC 3 und FordPass	18	Styling-Pakete	50
B&O Sound System	20	Zubehör	52
Aktiver Park-Assistent	21	Motoren und Gewichte	54
Selektiver Fahrmodus-Schalter	22	Außenausstattung	58
Assistenzsysteme	24	Innenausstattung	61
Ausstattungsvarianten	26	Audio- und Kommunikationssysteme	63
Trend und Cool & Connect	28	Sicherheit und Fahrerassistenz	64
Titanium	29	Ausstattungs-Pakete	65
Vignale	30	Abmessungen und Volumen	68
Active	31	Ford Garantien	70
ST-Line	32	Nächste Schritte	72
ST	36		



Fiesta Active Colourline, 5-türig
in Frost-Weiß mit 17"-Leichtmetallrädern im 5-Speichen-Design in Schwarz, glanzgedreht (Wunschausstattung).



Fiesta Vignale, 3-türig
in Magnetic-Grau Metallic mit 18"-Leichtmetallrädern im 8-Speichen-Premium-Design, glänzend (Wunschausstattung).

Was trifft Ihren Geschmack?

Damit Ihre morgendliche Fahrt zur Arbeit genauso belebend auf Sie wirkt, wie die erste Tasse Kaffee am Tag, haben wir für den Ford Fiesta eine optimal abgestimmte Mischung aus ansprechender Fahrdynamik und Möglichkeiten zur individuellen Gestaltung des Fahrzeugs kreiert. Das bedeutet für Sie, dass Sie sich den perfekten Fiesta ganz nach Ihren persönlichen Wünschen zusammenstellen können.



Abb. zeigen Ford Fiesta mit dem Kontrast-Paket in Iridium-Schwarz Mica (Wunschausstattung).



Das besondere, persönliche Extra.

Sie können Ihren Ford Fiesta nicht nur durch das äußere Erscheinungsbild individualisieren, sondern haben auch die Möglichkeit im Innenraum Akzente nach Ihren Wünschen zu setzen.

Wählen Sie zum Beispiel das Styling-Paket Race-Rot II und passen Sie u.a. Applikationen oberhalb des Handschuhfachs und die Polsterung für Ihren Fiesta ST-Line an (Wunschausstattung).



Abb. zeigt einen Ford Fiesta ST-Line mit dem Styling-Paket Race-Rot II (Wunschausstattung).





Auf Sportlichkeit ausgelegt.

Ford Fiesta ST-Line

ST-Line kombiniert die Fahrdynamik des Ford Fiesta mit der aufsehenerregenden Ästhetik eines Fahrzeugs der Performance-Reihe. Body-Styling-Kit, Kühlergrill in Wabenoptik, 17"-Leichtmetallräder in Rock-Metallic, sportlich abgestimmtes Fahrwerk, ein optionaler großer Dachspoiler und die unverkennbaren Designelemente der ST-Line - dies alles trägt zu dem einzigartigen Zusammenspiel aus Alltagstauglichkeit und dem alle Blicke auf sich ziehenden Erscheinungsbild des Ford Fiesta ST-Line bei. Um das sportliche Statement zu unterstreichen erhalten Sie u.a.:

- ST-Line Lederlenkrad
- Pedalerie mit Aluminium-Auflagen (nicht i. V. mit Automatikgetriebe)
- Dachhimmel aus Webstoff, schwarz
- Lederschaltmanschette und Lederhandbremsgriff mit Ziernähten in Rot



360°

Abb. zeigt einen Ford Fiesta ST-Line in Frost-Weiß (Wunschausstattung).



**ST**

360°



Atemberaubend.

Ford Fiesta ST

Der Ford Fiesta ST wird von einem kraftvollen und effizienten 1,5-l-EcoBoost-Benzinmotor angetrieben. Dieser Motor begeistert dank Turbolader mit optimiertem Turbinendesign, das den Ladedruck schneller aufbaut und Verzögerungen minimiert. Zudem sorgt die Kombination aus Einlasskanaleinspritzung und Direkteinspritzung für besonders starke Leistung. Das Ergebnis: Der Ford Fiesta ST bietet beeindruckende 147 kW (200 PS)*, ein Drehmoment von 290 Nm und eine Beschleunigung von 0 auf 100 km/h in 6,5 Sekunden.

Weitere Highlights:

- Intelligente Zylinder-Steuerung
- Selektiver Fahrmodus-Schalter (Normal, Sport, Rennstrecke)
- Sperrdifferential, mechanisch (Wunschausstattung)
- Launch Control (Wunschausstattung)

Recaro- Sportsitze

Die Recaro-Sportsitze passen sich perfekt den Konturen des menschlichen Körpers an und bieten in jeder Fahrsituation optimalen Halt und hohen Komfort.



*Hinweis: Die jeweiligen Verbrauchs- und Emissionswerte finden Sie ab Seite 54 dieser Broschüre.

Abb. links zeigt einen Ford Fiesta ST mit Leder-Exklusiv-Paket in Performance-Blau Metallic (Wunschausstattung).



Auf ins Abenteuer.

Ford Fiesta Active

Mit dem Ford Fiesta Active bringt Ford ein einzigartiges Fahrzeug auf den Markt. Er verbindet die Dynamik und den Fahrspaß des Ford Fiesta mit dem Auftritt eines SUV, zum Beispiel durch eine praktische optionale Dachreling oder einer erhöhten Bodenfreiheit. Den Ford Fiesta Active gibt es u.a. mit folgender Ausstattung:

- Crossover-Body-Kit mit Stoßfänger vorn und hinten im speziellen Active-Design, unterer Teil in Schwarz mit silberfarbenem Einsatz, Seitenschweller in Schwarz mit silberfarbenem Einsatz und Radkastenverkleidung in Schwarz
- Selektiver Fahrmodus-Schalter (Normal, Rutschig, zusätzlich für Schaltgetriebe Eco)
- Lackierung des Daches und der Außenspiegelgehäuse in Kontrastfarbe Iridium-Schwarz Mica (Wunschausstattung)



360°

Abb. zeigt einen Ford Fiesta Active Colourline in Sika-Gelb (Wunschausstattung).





Ein Ausdruck von Luxus.

Ford Fiesta Vignale

Ford Vignale bietet Ihnen eine ganze Reihe von zusätzlichen Dienstleistungen und Vorteilen für noch mehr Freude an Ihrem Fahrzeug. Von kostenlosen Fahrzeugwäschen bis hin zur Premium-Aufbereitung Ihres Ford Vignale – der Vignale Service richtet sich ganz nach Ihnen und ist so konzipiert, dass er Ihnen möglichst viel Ihrer wertvollen Zeit spart.

Jeder Ford Vignale steht für höchste Handwerkskunst und ist durch Liebe zum Detail gekennzeichnet. Für den **Ford Fiesta Vignale** steht Ihnen eine große Auswahl an Technologien bereits serienmäßig zur Verfügung. Zum Beispiel das Verkehrsschild-Erkennungssystem, der Müdigkeitswarner oder der Fernlicht-Assistent. Weitere besondere Vignale-Highlights finden Sie auch im Design wieder. Der charakteristische Kühlergrill im speziellen „Vignale“- Design und die als Wunschausstattung erhältlichen, glänzenden 18"-Leichtmetallräder mit Premiumlackierung heben den Vignale von anderen Fiesta-Varianten ab.

Abb. zeigt einen Ford Fiesta Vignale in Frost-Weiß (Wunschausstattung).



Exklusivität im Innenraum.

Wenn Sie in den Ford Fiesta Vignale einsteigen, tauchen Sie in eine neue, luxuriöse Welt ein. Ein eleganter Ford Vignale-Bildschirm heißt Sie willkommen, während die in einem besonderen Wabendesign gesteppte Lederpolsterung, wahlweise in Black Ruby oder Schwarz, zum entspannten Fahren einlädt (Wunschausstattung). Die Veredelung durch Armaturenräger in Leder-Optik mit Kontrastziernähten unterstreicht den intelligent gestalteten, exklusiven Innenraum.



Lederpolsterung, wabenförmig gesteppt, in Black Ruby exklusiv für Fiesta Vignale (Sitzmittelbahnen und Sitzwangen in Leder, Wunschausstattung).



Serienmäßig verfügt der Ford Fiesta Vignale über eine Leder-Stoff-Polsterung (Sitzwangen in Leder) in Black Ruby.

Abb. links zeigt exklusive Ford Fiesta Vignale Lederpolsterung, in Schwarz (Wunschausstattung).

Die Wolken sind zum greifen nah.

Panorama-Schiebedach, elektrisch

Genießen Sie aus dem komfortablen Innenraum Ihres Ford Fiesta noch schönere Ausblicke auf die vorbeiziehende Landschaft. Holen Sie sich zusätzlich die Welt über das elektrische Panorama-Schiebedach in Ihr Fahrzeug hinein. Das Panoramadach ist mit einem „Solar Reflect“-Wärmeschutz versehen, der dafür sorgt, dass der Innenraum angenehm kühl bleibt, wenn das Dach geschlossen ist. Gleichzeitig spendet eine manuelle Sonnenblende an der Innenseite des Dachs zusätzlichen Schatten, wenn Sie es wünschen (Wunschausstattung).



Lenkrad, beheizbar inkl. Vordersitze beheizbar

Für das optimale Wohlfühlklima in Ihrem Ford Fiesta können Sie auch eine Lenkradheizung dazu bestellen. Das heißt – nie mehr kalte Hände im Winter! (Wunschausstattung)



Abb. zeigt einen Ford Fiesta mit Panorama-Schiebedach (Wunschausstattung).





Treffen Sie den besten Freund Ihres Telefons.

Ford SYNC 3 mit AppLink und Touchscreen

Mit dem Auto unterwegs zu sein, bedeutet nicht zwangsläufig, von der Außenwelt abgeschnitten zu sein. **Ford SYNC 3** unterstützt die nahtlose Integration Ihres Smartphones und sorgt dafür, dass Sie alles unter Kontrolle haben – von Ihren Telefonaten und Textnachrichten über Ihre Musik bis hin zum Navigationssystem – alles bequem per 8"-Touchscreen (20,3 cm Bildschirmdiagonale) oder mit ganz einfachen Sprachbefehlen.

SYNC 3-Funktionen:

- Steuern Sie Ihr Telefon, Ihre Musik, Ihre Apps und Ihr Navigationssystem mit einfachen Sprachbefehlen
- Lassen Sie sich Ihre SMS vorlesen
- Lassen Sie sich mit klaren Anweisungen an Ihren Zielort führen
- Lassen Sie sich örtliche Verkehrsmeldungen anzeigen und wählen Sie zwischen Vollbild-, Split-Screen- und 3D-Kartenansichten
- Der Notruf-Assistent¹⁾ gestattet das schnelle Absetzen von Notrufen und versorgt die entsprechenden Rettungsdienste in der jeweiligen Landessprache mit Informationen zum Fahrzeugstandort

FordPass App:

Finden Sie Cafés, Restaurants, Geldautomaten, die günstigste Tankstelle und andere interessante Ziele in der Nähe Ihres Standorts oder an einem Ort, den Sie besuchen möchten. Wenn Ihr Fahrzeug mit SYNC 3 ausgestattet ist, sendet FordPass das Ziel automatisch an das Navigationssystem Ihres Fahrzeugs, wenn Sie eine Verbindung über AppLink™ herstellen. Sie können sich die Verfügbarkeit von Parkplätzen, deren Kosten, Öffnungszeiten und Bewertungen ansehen.

Hinweis: Zur Nutzung einiger Funktionen von SYNC 3 benötigen Sie ein kompatibles Mobiltelefon. Zudem sind für einige SYNC 3 - Funktionen Datenverbindungen erforderlich, wodurch Gebühren bei dem jeweiligen Mobilfunkanbieter anfallen können. Aktuelle Informationen zur Verfügbarkeit von Apple CarPlay und Android Auto entnehmen Sie bitte der offiziellen Apple CarPlay- bzw. Android Auto-Website.

¹⁾Der Ford Notruf-Assistent ist eine innovative SYNC-Anwendung, die ein per Bluetooth® gekoppeltes und verbundenes Mobiltelefon nutzt. Wird bei einem Unfall ein Airbag ausgelöst oder die Treibstoffzufuhr zum Motor unterbrochen, lässt sich mithilfe dieser Technik ein Notruf absetzen, um die örtlichen Rettungskräfte zu alarmieren. Der Notruf-Assistent funktioniert in über 40 Ländern und Regionen Europas.

Jetzt können Sie wie noch nie zuvor mit Ihrem Fahrzeug kommunizieren.

 **FordPass Connect**

FordPass Connect*

FordPass Connect macht Ihre Fahrten einfacher und angenehmer.

- Live Traffic* liefert Ihnen alle 30 Sekunden aktuelle Verkehrsinformationen auf Ihr SYNC 3-Navigationssystem, damit Sie immer die bestmögliche Route nutzen können.
- Die integrierte WLAN-Funktionalität** bietet Ihnen und Ihren Mitfahrern die Möglichkeit, sich unterwegs mit bis zu zehn Geräten mühelos ins Internet zu verbinden.

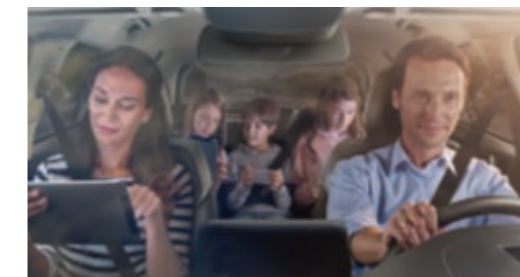
 **FordPass**

Ford Mobile Remote

Laden Sie die FordPass App herunter, um das Maximum aus dem FordPass Connect-Modem herauszuholen und neue Funktionen über Ihr Smartphone zu steuern.

- Fernverriegelung/-entriegelung Ihres Fahrzeugs
- Überwachung von Kraftstoffstand, Kilometerstand und Reifendruck – bequem per Smartphone
- Anzeige des Standorts Ihres geparkten Fahrzeugs auf einer Karte
- Warnungen zum Fahrzeugzustand direkt auf Ihr Smartphone

*Die Nutzung von FordPass Connect und der Live Traffic Informationen ist 2 Jahre ab Erstzulassung des Fahrzeugs kostenfrei. Diese Dienste können im Anschluss auf Wunsch kostenpflichtig verlängert werden. Die Verfügbarkeit der Dienste ist abhängig von Netzabdeckung und können je nach Ort und Wetterbedingung abweichen. Damit Live Traffic funktioniert, wird Ford SYNC 3 in Verbindung mit einem Ford Navigationssystem im Fahrzeug benötigt.
**Der WLAN-Hotspot wird nicht von Ford zur Verfügung gestellt. Zur Nutzung des WLAN-Hotspots ist die Registrierung bei Vodafone Internet in the Car erforderlich und unterliegt den Geschäftsbedingungen von Vodafone. Nach einer kostenlosen Testphase können bei weiterer Nutzung zusätzliche Gebühren anfallen. Detailliertere Informationen finden Sie unter <https://internetinthecar.vodafone.com>



Energie für die Sinne.

Von Klassik bis Rock ... egal, welche Musik Sie bevorzugen, sie verdient es, genauso zu klingen, wie es der Künstler beabsichtigt hat. Und genau dafür sorgt das atemberaubende 675-Watt-Audiosystem mit zehn Lautsprechern von B&O. Gemeinsam mit den Akustikingenieuren von B&O wurde es exklusiv auf den Ford Fiesta abgestimmt, um jede Fahrt zu einem ganz besonderen Erlebnis zu machen. Darüber hinaus harmoniert das einzigartige Lautsprecher-Design perfekt mit dem eleganten Innenraum des Ford Fiesta.

Modellspezifische Klangkalibrierung:

- Premium-Soundsystem mit 10 Lautsprechern
- Tieftöner mit Doppelschwingspule
- Surroundsystem
- 675-Watt
- Einzigartiges B&O Design

Weniger Verbrauch, mehr Leistung.

Durch die diamantartige Beschichtung der Kolbenringe verringert sich die Reibung, während der Turbolader, die Direkteinspritzung und die variable Ventilsteuerung die Effizienz erhöhen. Das Ergebnis ist der wirtschaftliche 1,0-l-Ford-EcoBoost-Benzinmotor, der im Ford Fiesta in den Leistungsstufen 63 kW (85 PS), 74 kW (100 PS), 92 kW (125 PS) und 103 kW (140 PS) angeboten wird.

Hinweis: Die jeweiligen Verbrauchs- und Emissionswerte finden Sie ab Seite 54.



Einfach mühelos Ein- und Ausparken.

Auf Knopfdruck erkennt der Aktive Park-Assistent mit Ein- und Ausparkfunktion durch Ultraschall-Sensoren geeignete Parklücken in Längs- und Querrichtung und manövriert das Fahrzeug mühelos hinein sowie aus engen Parklücken in Längsrichtung auch wieder sicher hinaus, während Sie nur das Gaspedal und den Ganghebel bedienen. Wenn der Park-Assistent das Lenkrad kontrolliert und während eines Ein- oder Ausparkmanövers ein Objekt erkannt wird, erfolgt eine automatische Bremsung.



Die Einparkfunktion kann Sie in Längs- und Querparklücken manövrieren, die minimal länger oder breiter als das Fahrzeug sind. Auf Tastendruck ermittelt dieses innovative System mit Hilfe von Sensoren im Vorbeifahren, ob eine Parklücke ausreichend groß ist, und lenkt das Fahrzeug dann automatisch in die Parklücke hinein. Lediglich das Gaspedal sowie den Schalthebel müssen Sie selbst betätigen (unterstützt von optischen und akustischen Signalen).

Die Ausparkfunktion funktioniert ähnlich wie die aktive Einparkhilfe und unterstützt Sie beim Ausparken aus einer parallel zur Fahrtrichtung liegenden Parklücke. Sie bewegt das Lenkrad, während Sie das Gaspedal sowie den Schalthebel betätigen. Wenn Sie die Parklücke verlassen haben, gibt das System mit der Meldung „Lenkung übernehmen“ die Kontrolle an Sie zurück.

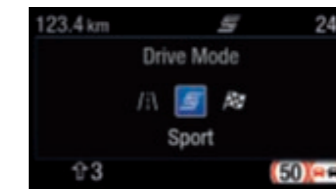




Dynamisch.

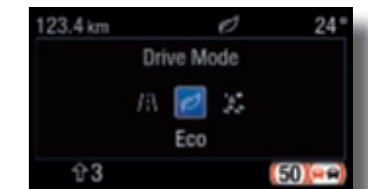
Selektiver Fahrmodus-Schalter

Exklusiv für den Ford Fiesta Active und den Ford Fiesta ST, können Sie zum ersten Mal Ihr Fiesta Fahrerlebnis durch eine Auswahl an verfügbaren Fahrmodi an die jeweiligen Fahrbedingungen anpassen. Dabei stehen Ihnen verschiedene Fahrmodi zur Auswahl:



Fiesta ST

Passen Sie die Fahrdynamik Ihres Fiesta ST an Ihr Fahrverhalten an, indem Sie zwischen den Modi **Normal**, **Sport** und **Rennstrecke** wählen. Je nach gewähltem Modus passen sich verschiedene Faktoren wie Motorelektronik und Lenkverhalten, Traktionskontrolle und die Klappenpuffanlage an.



Fiesta Active

Sie können zwischen den Einstellungen „**Normal**“ und „**Rutschig**“ wählen. Auch während der Fahrt lässt sich problemlos zwischen den einzelnen Modi wechseln. Je nach gewähltem Modus werden verschiedene Faktoren wie das elektronische Sicherheits- und Stabilitätsprogramm und die Traktionskontrolle beeinflusst. Die Einstellung „**Rutschig**“ eignet sich besonders bei schlechten Witterungsverhältnissen. Für Fahrzeuge mit manuellem Schaltgetriebe ist der zusätzliche Fahrmodus „**Eco**“ verfügbar.

Abb. zeigt einen Ford Fiesta Active Colourline in Polar-Silber Metallic sowie einen Ford Fiesta ST in Performance-Blau Metallic (Wunschausstattung).



Ein zusätzliches Augenpaar.

- 01 Der Pre-Collision-Assist*** erkennt potenzielle Kollisionen mit anderen Fahrzeugen und Fußgängern und hilft aktiv, diese je nach Geschwindigkeitsunterschied, Straßenbeschaffenheit und dem Verhalten des vorausfahrenden Fahrzeugs zu vermeiden oder die Unfallschwere zu verringern. Wird eine bevorstehende Kollision erkannt, erhält der Fahrer eine visuelle und akustische Warnung und das Bremssystem wird vorbereitet. Reagiert der Fahrer nicht, bremst das System automatisch mit voller Bremskraft. Zusätzlich zu Fußgängern und Fahrzeugen erkennt der neue Pre-Collision-Assist nun auch Fahrradfahrer und kann damit noch besseren Schutz für Fahrzeuginsassen und alle anderen Verkehrsteilnehmer bieten.
- 02 Der Toter-Winkel-Assistent inkl. Cross Traffic Alert*** weist Sie über Warnleuchten in den Außenspiegeln auf Fahrer- und Beifahrerseite darauf hin, wenn sich ein anderes Fahrzeug - Pkw, Transporter oder Lkw- im toten Winkel Ihres Fahrzeugs befindet. Der Cross Traffic Alert warnt Sie durch optische und akustische Signale vor sich von links und rechts nähernden Fahrzeugen in einem Umkreis von bis zu 40 m während Sie rückwärts aus einer Querparklücke ausparken.
- 03 Der Fahrspur-Assistent**
- **Die Spurhalte-Warnung** unterstützt Sie dabei, das Fahrzeug in der Fahrspur zu halten und warnt Sie in Form von Lenkradvibration vor einem unbeabsichtigten Fahrspurwechsel.
 - **Der Spurhalte-Eingriff** leitet bei Bedarf ein Lenkmoment ein, um das Fahrzeug korrigierend in die Fahrspur zurückzulenken.

*Wunschausstattung gegen Mehrpreis

FORD FIESTA Ausstattungsvarianten

Wählen Sie Ihren ganz individuellen Fiesta aus.

Eine Vielfalt an Ausstattungsvarianten steht Ihnen zur Verfügung. Wählen Sie die Variante, die am besten zu Ihren individuellen Wünschen passt.



Trend

Cool & Connect

Mit seinem eleganten Design, den beeindruckenden Technologien und dem großartigen Motorenangebot ist der Ford Fiesta die perfekte Wahl.



ST-Line

ST-Line Red & Black

ST

Vom markanten Außendesign des Ford **Fiesta ST-Line** bis hin zur herausragenden Leistung des Ford **Fiesta ST** wird das dynamische Fahrerlebnis mit einem unverkennbaren sportlichen Charakter vereint.



Titanium

Vignale

In der heutigen Zeit wird Komfort und Eleganz immer wichtiger. Gehen Sie mit dem Trend und setzen Sie ein Zeichen. Entscheiden Sie sich für einen Ford **Fiesta Titanium** oder Ford **Fiesta Vignale**.



Active

Sie suchen das Abenteuer und schätzen einen aktiven Lebensstil? Dann steigen Sie in den Ford **Fiesta Active** und erleben Sie mit dem Crossover-Body-Kit und erhöhter Bodenfreiheit ein absolutes Hochgefühl.

FORD FIESTA Modelle

Trend

Highlights der Serienausstattung:

- Antiblockier-Bremssystem (ABS) mit elektronischer Bremskraftverteilung (EBD)
- Außenspiegel in Wagenfarbe lackiert, elektrisch einstellbar, beheizbar, mit integrierten Blinkleuchten
- Berganfahrassistent
- Fahrerinformationssystem mit Bodcomputer - monochrom
- Fahrspur-Assistent inkl. Fahrspurhalte-Assistent
- Fensterheber vorn, elektrisch mit Quickdown-Schaltung
- Geschwindigkeitsbegrenzer
- MyKey-Schlüsselsystem (individuell programmierbarer Zweitschlüssel)
- Stoßfänger und Türgriffe in Wagenfarbe lackiert
- Scheinwerfer-Assistent mit Tag-/Nacht-Sensor
- Teppichfußmatten vorn, Velours
- Warnsystem für nicht angelegten Sicherheitsgurt
- 4 Stahlräder 6 J x 15 mit Radzierblenden

Cool & Connect

Highlights der Serienausstattung, zusätzlich zu Trend:

- Außenspiegel zusätzlich elektrisch anklappbar und mit Umfeldbeleuchtung
- Ford SYNC 3 Light mit AppLink und 8"-Touchscreen (20,3 cm Bildschirmdiagonale)
- Klimaanlage, manuell
- Nebelscheinwerfer inkl. statischem Abbiegelicht
- Notruf-Assistent
- Park-Pilot-System, hinten

Karosserievarianten

3-türig, 5-türig

Motoren

Benzin

1,1 l mit 52/63 kW (70/85 PS)

1,0-l-EcoBoost mit 74 kW (100 PS)

Diesel

1,5-l-TDCi mit 63 kW (85 PS)



FORD FIESTA Modelle

Titanium

Highlights der Serienausstattung, zusätzlich zu Trend:

- Ambientebeleuchtung vorn inkl. Türablage-, Fußraum- und Getränkehalterbeleuchtung mit LED-Technik
- Chrom-Dekor unterhalb der Seitenscheiben
- Dachhimmel aus Webstoff
- Ford SYNC 3 Light mit AppLink und 8"-Touchscreen (20,3 cm Bildschirmdiagonale)
- Kartenleselampen vorn
- Klimaanlage, manuell
- LED-Tagfahrlicht und LED-Rückleuchten
- Lederhandbremsgriff
- Lederlenkrad, 3-Speichen-Design
- Mittelkonsole vorn, zusätzlich mit integrierter Armauflage
- Nebelscheinwerfer inkl. statischem Abbiegelicht
- Notruf-Assistent
- Sportsitze vorn, mit verstärktem Seitenhalt
- Teppichfußmatten hinten, Velours
- 4 Leichtmetallräder 6,5 J x 16, 10-Speichen-Design

Karosserievarianten

3-türig, 5-türig

Motoren

Benzin

1,1 l mit 63 kW (85 PS)

1,0-l-EcoBoost mit 74/92 kW (100/125 PS)

Diesel

1,5-l-TDCi mit 63/88 kW (85/120 PS)



FORD FIESTA Modelle

Vignale

Highlights der Serienausstattung, zusätzlich zu Titanium:

- Außenspiegel zusätzlich elektrisch anklappbar und mit Umfeldbeleuchtung
- Einstiegszierleisten vorn, Vignale-Design
- Beifahrersitz, manuell höhenverstellbar
- Fensterheber vorn und (bei 5-Türer) hinten, elektrisch mit Quickdown-Schaltung
- Fernlicht-Assistent
- FordPass Connect
- Ford Key-Free-System inkl. Ford Power-Startfunktion
- Ford Navigationssystem inkl. SYNC 3 mit AppLink und 8"-Touchscreen (20,3 cm Bildschirmdiagonale)
- Gepäckraumboden, zweifach einstellbar
- Geschwindigkeitsregelanlage
- Innenspiegel, automatisch abblendend
- Klimaanlage mit automatischer Temperaturkontrolle
- Leder-Stoff-Polsterung in Black Ruby (Sitzwangen in Leder) mit einstellbarer Lendenwirbelstütze für Fahrer- und Beifahrerseite
- Park-Pilot-System, hinten
- Scheibenwischer mit Regensensor
- Stoßfänger vorn in Wagenfarbe lackiert, im Vignale-Design
- Stoßfänger hinten mit Vignale-Heckdiffusor und Chrom-Dekor
- Teppichfußmatten „Premium“ vorn und hinten
- Verkehrsschild-Erkennungssystem
- 4 Leichtmetallräder 7 J x 17, 10-Speichen-Design, in Luster Nickel Premiumlackierung

Karosserievarianten

3-türig, 5-türig

Motoren

Benzin

1,0-l-EcoBoost mit 74/92/103 kW (100/125/140 PS)

Diesel

1,5-l-TDCi mit 88 kW (120 PS)



FORD FIESTA Modelle

Active

Highlights der Serienausstattung, zusätzlich zu Trend:

- Crossover-Body-Kit
- Fahrwerk mit 18 mm erhöhter Bodenfreiheit
- Ford SYNC 3 Light mit AppLink und 8"-Touchscreen (20,3 cm Bildschirmdiagonale)
- 4 Leichtmetallräder 7 J x 17, 5-Speichen-Design in Rough Metal, glanzgedreht

Active Colourline

Highlights der Serienausstattung, zusätzlich zu Active:

- B&O Sound System
- Dachhimmel aus Webstoff, schwarz
- LED-Tagfahrlicht und LED-Rückleuchten
- Styling-Paket Sika-Gelb (u.a. Stoffpolsterung in Anthrazit mit Dekorelementen in Sika-Gelb)

Active Plus

Highlights der Serienausstattung, zusätzlich zu Active:

- B&O Sound System
- Dachhimmel aus Webstoff, schwarz
- Klimaanlage mit automatischer Temperaturkontrolle
- Ford Navigationssystem inkl. SYNC 3 mit AppLink und 8"-Touchscreen (20,3 cm Bildschirmdiagonale)

Karosserievarianten

5-türig

Motoren

Benzin

1,0-l-EcoBoost mit 63/74/92/103 kW (85/100/125/140 PS)

Diesel

1,5-l-TDCi mit 88 kW (120 PS)



FORD FIESTA Modelle

ST-Line

Highlights der Serienausstattung, zusätzlich zu Trend:

- Body-Styling-Kit (ST-Line Stoßfänger vorn und hinten, Seitenschweller in Wagenfarbe lackiert)
- Dachhimmel aus Webstoff, schwarz
- Einstiegszierleisten vorn, „ST-Line“-Design
- Ford SYNC 3 Light mit AppLink und 8“-Touchscreen (20,3 cm Bildschirmdiagonale)
- Klimaanlage, manuell
- Nebelscheinwerfer inkl. statischem Abbiegelicht
- Notruf-Assistent
- Pedalerie mit Aluminium-Auflagen (nicht i. V. mit Automatikgetriebe)
- Sportlich abgestimmtes Fahrwerk
- Sportsitze vorn, mit verstärktem Seitenhalt
- ST-Line Lederlenkrad, 3-Speichen-Design, und Lederhandbremsgriff
- Teppichfußmatten vorn und hinten, Velours
- Zweiklanghorn
- 4 Leichtmetallräder 7 J x 17, 5x2-Speichen-Y-Design in Rock-Metallic

Karosserievarianten

3-türig, 5-türig

Motoren

Benzin

1,1 l mit 63 kW (85 PS)

1,0-l-EcoBoost mit 74/92/103 kW (100/125/140 PS)

Diesel

1,5-l-TDCi mit 88 kW (120 PS)



Lederlenkrad im „ST-Line“-Design



17“-Leichtmetallräder im 5x2-Speichen-Y-Design in Rock-Metallic



FORD FIESTA Modelle ST-Line Red & Black*

Highlights der Außenausstattung, zusätzlich zu ST-Line

- Außenfarbe Race-Rot oder Iridium-Schwarz Mica mit Designstreifen
- Außenspiegel in Schwarz mit Kontraststreifen
- Dachspoiler, groß, in Wagenfarbe lackiert
- LED-Tagfahrlicht & LED-Rückleuchten
- 4 Leichtmetallräder 7 J x 17, 5x2-Speichen-Y-Design in Schwarz mit roter Umrandung

Highlights der Innenausstattung, zusätzlich zu ST-Line

- Fahrer- und Beifahrersitz mit manuell einstellbarer Lendenwirbelstütze
- Innenspiegelgehäuse in Carbon-Optik
- Leder-Stoff-Polsterung mit roten Akzenten und roten Ziernähten
- Applikationen in Race-Rot an den Vordertüren, oberhalb des Handschuhfachs und an den Lüftungsdüsen

Karosserievarianten

3-türig, 5-türig

Motor

Benzin

1,0-l-EcoBoost mit 103 kW (140 PS)



Leder-Stoff-Polsterung mit roten Akzenten und roten Ziernähten



4 Leichtmetallräder 7 J x 17, 5x2-Speichen-Y-Design in Schwarz mit roter Umrandung



*Hinweis: Eine umfangreiche Auflistung der Ausstattungsdetails dieser Modellvariante finden Sie in der entsprechenden Sonderbroschüre „Fiesta ST-Line Red & Black“.

FORD FIESTA Modelle

ST

Highlights der Serienausstattung, zusätzlich zu ST-Line :

- Doppelrohr-Auspuffanlage mit aktiver Klappenauspuffsteuerung
- Recaro-Sportsitze vorn in Anthrazit
- ST-Sportfahrwerk
- Stoßfänger vorn und hinten im "ST"-Design

ST mit Styling-Paket

Highlights der Serienausstattung, zusätzlich zu ST:

- Seitenscheiben ab 2. Sitzreihe und Heckscheibe, dunkel getönt
- Styling-Paket: Lederhandbremsgriff und Lederschaltmanschette mit blauen Ziernähten, Recaro-Sportsitzen vorn in Anthrazit mit Dekorelementen und Ziernähten in Blau, ST-Lederlenkrad im 3-Speichen-Design mit blauen Ziernähten, Sicherheitsgurt vorn und hinten mit blauen Dekorelementen, Teppichfußmatten vorn und hinten im ST-Design mit blauen Ziernähten

ST mit Leder-Exklusiv-Paket

Highlights der Serienausstattung, zusätzlich zu ST:

- B&O Sound System
- Ford Key-Free-System
- Ford Navigationssystem inkl. SYNC 3 mit AppLink und 8"-Touchscreen (20,3 cm Bildschirmdiagonale)
- Recaro-Sportsitze vorn mit Leder-Stoff-Polsterung "Dinamica" mit Sitzmittelbahn in Wildleder-Optik und Sitzwangen in Leder
- 4 Leichtmetallräder 7,5 J x 18, 5-Speichen-Design in Magnetite Premiumlackierung, glanzgedreht und roten Bremssätteln



Karosserievarianten
3-türig, 5-türig

Motor
Benzin
1,5-l-EcoBoost mit 147 kW (200 PS)



17"-Leichtmetallräder im 5-Speichen-Y-Design in Flash Grey (serienmäßig bei ST)





Adaptive Geschwindigkeitsregelanlage

Diese innovative Technologie erlaubt dem Fahrer, eine konstante Reisegeschwindigkeit zwischen ca. 30 km/h und maximal 200 km/h auszuwählen und zu halten. Darüber hinaus reagiert das radargestützte System auf den vorausfahrenden Verkehr, sodass bei zu geringem Sicherheitsabstand (z. B. durch ein einscherendes Fahrzeug) das System den Abstand entweder durch Reduzierung der Geschwindigkeit oder durch Bremsenriffe automatisch reguliert. Sobald die Straße wieder frei ist, beschleunigt die adaptive Geschwindigkeitsregelanlage selbstständig auf die vorgewählte Geschwindigkeit (Wunschausstattung).

Fernlicht-Assistent

Der Fernlicht-Assistent wechselt automatisch von Fern- zu Abblendlicht, sobald vorausfahrender oder entgegenkommender Verkehr oder eine ausreichende Straßenbeleuchtung erkannt wird. Wenn die Fahrbahn wieder frei ist, schaltet das System automatisch wieder auf Fernlicht um (Wunschausstattung).

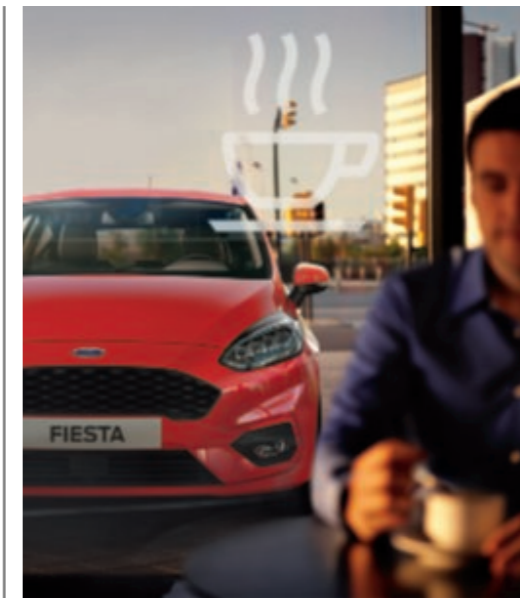


LED-Scheinwerfer

Die LED-Scheinwerfer mit den sequentiellen Blinkern vorn, sind hocheffizient, langlebig und erzeugen ein helles natürliches Licht mit einem präzisen Lichtmuster (Wunschausstattung).

Türkantenschutz

Der Türkantenschutz bietet zuverlässigen Schutz vor Kratzern, die bei unvorsichtigem Öffnen der Tür entstehen können – am eigenen und am Nachbarauto. Eine Leiste aus Kunststoff und Gummi rotiert beim Öffnen der Tür in Sekundenbruchteilen um die Kante, um sie so zu schützen. Das ist besonders praktisch, wenn Sie in einer engen Parklücke stehen (Wunschausstattung).



Verkehrsschild-Erkennungssystem

Das Verkehrsschild-Erkennungssystem liest automatisch Verkehrsschilder mit Angaben zur Höchstgeschwindigkeit oder Überholverboten und zeigt diese im Fahrerinformationssystem an (Wunschausstattung).



Müdigkeitswarner

Das System informiert den Fahrer, falls sein Fahrverhalten auf ein Nachlassen der Konzentration schließen lässt. Zunächst macht es den Fahrer über ein Warnsymbol im Armaturenbrett darauf aufmerksam, dass eine Pause eingelegt werden sollte. Wenn die Konzentration weiter nachlässt, ertönt in regelmäßigen Abständen zusätzlich ein akustisches Warnsignal (Wunschausstattung).

FORD FIESTA Außenfarben



Frost-Weiß
Normalfarbe*



Race-Rot
Normalfarbe*



Blazer-Blau
Normalfarbe



Iridium-Schwarz
Mica-Lackierung*



Magnetic-Grau
Metallic-Lackierung*



Metropolis-Weiß
Metallic-Lackierung*



Chroma-Blau
Metallic-Lackierung*



Polar-Silber
Metallic-Lackierung*



Ruby-Rot
spezielle Metallic-Lackierung*



Dynamic-Blau
Metallic-Lackierung*



Sika-Gelb
Metallic-Lackierung*



Blizzard-Grau
Metallic-Lackierung*



Performance-Blau
Metallic-Lackierung*



Milano Grigio
exklusive Vignale-Lackierung*



Wir haben uns für Ruby-Rot entschieden. Welche Farbe nehmen Sie?

Dank eines sorgfältigen mehrstufigen Lackierungsprozesses verfügt der Ford Fiesta über ein ebenso schönes wie robustes Äußeres. Von den Stahlkarosserieteilen mit Wachsinjektion bis zur abschließenden Schutzschicht sorgen neue Materialien und Bearbeitungsprozesse dafür, dass Ihr Ford Fiesta sein gutes Aussehen für viele Jahre behält.

*Wunschausstattung gegen Mehrpreis.
Auf den Ford Fiesta gewährt Ford 12 Jahre Garantie gegen Durchrostern ab Datum der Erstzulassung oder der Auslieferung durch den Ford Vertragspartner (es gilt das früheste Datum).
Details entnehmen Sie bitte den gültigen Garantiebedingungen.
Hinweis: Die Fahrzeugabbildungen dienen ausschließlich der Darstellung der Außenfarben und können deshalb von den aktuellen Fahrzeugspezifikationen abweichen.
Die abgebildeten Außen- und Polsterfarben in dieser Broschüre können aus drucktechnischen Gründen geringfügig von den tatsächlichen Farben abweichen.

Geben Sie Ihrem Ford Fiesta eine eigene Note.

Kontrast-Paket

Verleihen Sie Ihrem Ford Fiesta ST-Line oder Active ein individuelles Aussehen. Die folgenden Kombinationen zeigen welche Außenfarben mit der Kontrastfarbe Iridium-Schwarz Mica für Dach und Außenspiegel erhältlich sind (Wunschausstattung).



Frost-Weiß
Normalfarbe



Race-Rot
Normalfarbe



Polar-Silber
Metallic-Lackierung



Magnetic-Grau
Metallic-Lackierung



Sika-Gelb
Metallic-Lackierung



Blizzard-Grau
Metallic-Lackierung



Metropolis-Weiß
Metallic-Lackierung



Dynamic-Blau
Metallic-Lackierung



Chroma-Blau
Metallic-Lackierung



Ruby-Rot
spezielle Metallic-Lackierung

Zweifarbige Dach- und Außenspiegelgehäusekombinationen

Kontrastfarbe für Dach und Außenspiegelgehäuse	Normalfarben*		Metallic-Lackierungen*							spezielle Metallic-Lackierungen*
	Frost-Weiß	Race-Rot	Metropolis-Weiß	Chroma-Blau	Polar-Silber	Magnetic-Grau	Dynamic-Blau	Sika-Gelb	Blizzard-Grau	Ruby-Rot
ST-Line Iridium-Schwarz Mica	■	■	■	■	■	■	■	-	-	-
Active Iridium-Schwarz Mica	■	■	■	■	■	■	■	-	-	■
Active Colourline Iridium-Schwarz Mica	■	-	■	-	■	■	-	■	■	-
Active Plus Iridium-Schwarz Mica	■	■	■	■	■	■	■	■	■	■

Auf den Ford Fiesta gewährt Ford 12 Jahre Garantie gegen Durchrostn ab Datum der Erstzulassung oder der Auslieferung durch den Ford Vertragspartner (es gilt das früheste Datum). Details entnehmen Sie bitte den gültigen Garantiebedingungen.

Hinweis: Die Fahrzeugabbildungen dienen ausschließlich der Darstellung der Außenfarben und können deshalb von den aktuellen Fahrzeugspezifikationen oder der Produktverfügbarkeit in bestimmten Märkten abweichen. Die abgebildeten Außen- und Polsterfarben in dieser Broschüre können aus drucktechnischen Gründen geringfügig von den tatsächlichen Farben abweichen.

Verfügbar

*Wunschausstattung gegen Mehrpreis.



15"-

Leichtmetallräder im 8-Speichen-Design

(Wunschausstattung bei Trend und Cool & Connect)



16"-

Leichtmetallräder im 8-Speichen-Design

(Wunschausstattung bei Trend und Cool & Connect)



16"-

Leichtmetallräder im 8-Speichen-Design, in Schwarz

(Wunschausstattung bei Trend und Cool & Connect)



16"-

Leichtmetallräder im 10-Speichen-Design

(Serienmäßig bei Titanium)



18"-

Leichtmetallräder im 8-Speichen-Design, in Liquid Aluminium Premiumlackierung, glänzend

(Wunschausstattung bei Vignale)



16"-

Leichtmetallräder im 8-Speichen-Turbinen-Design in Rock-Metallic, glanzgedreht

(Wunschausstattung bei Titanium)



17"-

Leichtmetallräder im 8-Speichen-Design

(Wunschausstattung bei Titanium)



17"-

Leichtmetallräder im 5x2-Speichen-Y-Design in Rock-Metallic

(Serienmäßig bei ST-Line)



18"-

Leichtmetallräder im 5x2-Speichen-Design in Rock-Metallic, glanzgedreht

(Wunschausstattung bei ST-Line)



18"-

Leichtmetallräder im 5-Speichen-Design, in Magnetite Premiumlackierung, glanzgedreht

(Serienmäßig bei ST mit Leder-Exklusiv-Paket; Wunschausstattung bei ST mit Styling-Paket)



Farben und Polster

	Normalfarben			Metallic-Lackierungen*									spezielle Metallic-Lackierungen*	Mica-Lackierung*
	Blazer-Blau	Frost-Weiß*	Race-Rot*	Metropolis-Weiß	Chroma-Blau	Polar-Silber	Magnetic-Grau	Dynamic-Blau	Sika-Gelb	Blizzard-Grau	Performance-Blau	Milano Grigio**	Ruby-Rot	Iridium-Schwarz
Trend und Cool & Connect														
Polster: Stoffpolsterung. Polsterfarbe: Anthrazit	■	■	■	■	■	■	■	■	-	-	-	-	■	■
Titanium														
Polster: Stoffpolsterung. Polsterfarbe: Anthrazit	■	■	■	■	■	■	■	■	-	-	-	-	■	■
Styling-Paket Magnetic-Grau														
Polster: Leder-Stoff-Polsterung (Sitzwangen in Leder). Polsterfarbe: Anthrazit mit Ziernähten in Magnetic-Grau	■	■	■	■	■	■	■	■	-	-	-	-	■	■
Vignale														
Polster: Leder-Stoff-Polsterung (Sitzwangen in Leder). Polsterfarbe: Black Ruby	-	■	-	■	■	■	■	-	-	-	-	■	■	■
Polster: Lederpolsterung (Sitzmittelbahnen und Sitzwangen in Leder). Polsterfarbe: Black Ruby	-	■	-	■	■	■	■	-	-	-	-	■	■	■
Polster: Lederpolsterung (Sitzmittelbahnen und Sitzwangen in Leder). Polsterfarbe: Schwarz	-	■	-	■	■	■	■	-	-	-	-	■	■	■
ST-Line														
Polster: Stoffpolsterung. Polsterfarbe: Anthrazit	■	■	■	■	■	■	■	■	-	-	-	-	■	■
Styling-Paket Race-Rot II														
Polster: Leder-Stoff-Polsterung (Sitzwangen in Leder). Polsterfarbe: Anthrazit mit Akzenten und Ziernähten in Race-Rot	-	■	■	■	-	■	■	■	-	-	-	-	-	■
ST														
Polster: Stoffpolsterung. Polsterfarbe: Anthrazit	-	■	■	-	-	■	■	-	-	■	■	-	-	■
ST mit Styling-Paket														
Polster: Stoffpolsterung. Polsterfarbe: Anthrazit mit Dekorelementen und Ziernähten in Blau	-	■	■	-	-	■	■	-	-	■	■	-	-	■
ST mit Leder-Exklusiv-Paket														
Polster: Leder-Stoff-Polsterung (Sitzwangen in Leder) „Dinamica“ in Wildleder-Optik. Polsterfarbe: Anthrazit	-	■	■	-	-	■	■	-	-	■	■	-	-	■
Active														
Polster: Stoffpolsterung. Polsterfarbe: Anthrazit	■	■	■	■	■	■	■	■	-	-	-	-	■	■
Active Colourline														
Polster: Stoffpolsterung. Polsterfarbe: Anthrazit mit Dekorelementen in Sika-Gelb	-	■	-	■	-	■	■	-	■	■	-	-	-	■
Active Plus														
Polster: Leder-Stoff-Polsterung (Sitzwangen in Leder). Polsterfarbe: Anthrazit	■	■	■	■	■	■	■	■	■	■	-	-	■	■

Verfügbar ■

*Wunschausstattung gegen Mehrpreis, **exklusive Vignale-Lackierung, Wunschausstattung gegen Mehrpreis



Abb. zeigt einen Ford Fiesta ST-Line in Frost-Weiß mit Kontrast-Paket in Iridium-Schwarz Mica (Wunschausstattung).

FORD FIESTA Sitze

Zurücklehnen und wohlfühlen.

Sitze

Aussehen und Qualität der Premium-Materialien setzen den eindrucksvollen Innenraum des Ford Fiesta perfekt in Szene.

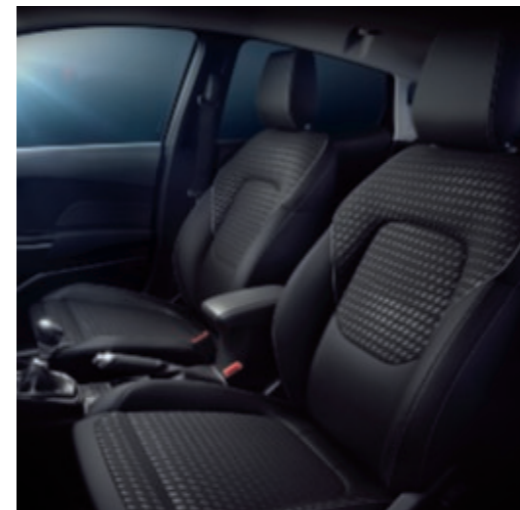
Außerdem wurde viel Wert auf das Design und die Verarbeitung der Sitzbezüge des Ford Fiesta gelegt, um das gesamte Fahrerlebnis nochmals zu steigern.



Stoffpolsterung in Anthrazit
Serienmäßig bei Trend und Cool & Connect



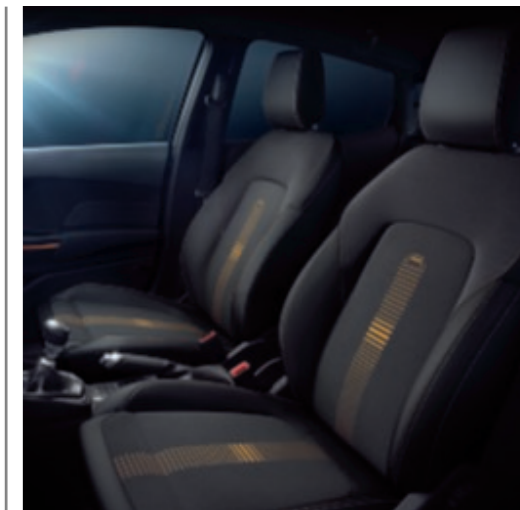
Stoffpolsterung in Anthrazit
Serienmäßig bei ST-Line



Stoffpolsterung in Anthrazit
Serienmäßig bei Titanium



Stoffpolsterung in Anthrazit
Serienmäßig bei Active



Stoffpolsterung in Anthrazit mit Dekorelementen in Sika-Gelb
Serienmäßig bei Active Colourline



Leder-Stoff-Polsterung (Sitzwangen in Leder) in Black Ruby
Serienmäßig bei Vignale



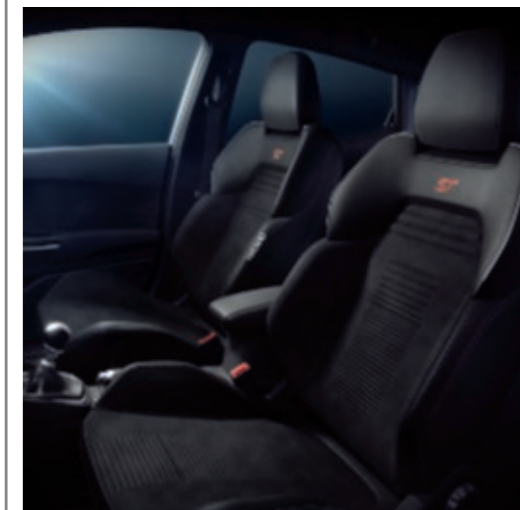
Lederpolsterung (Sitzmittelbahn und Sitzwangen), wabenförmig gesteppt, in Schwarz oder Black Ruby
Wunschausstattung bei Vignale



Recaro-Sportsitze in Anthrazit
Stoffpolsterung, serienmäßig bei ST



Recaro Sportsitze in Anthrazit mit Dekorelementen in Blau
Stoffpolsterung, serienmäßig bei ST mit Styling-Paket



Recaro-Sportsitze mit Leder-Stoff-Polsterung „Dinamica“
in Wildleder-Optik (Sitzwangen in Leder), serienmäßig bei ST mit Leder-Exklusiv-Paket



Liebe zum Detail.

Styling-Pakete für den Innenraum

Die Styling-Pakete für den Innenraum sind auf einzelne Ausstattungsvarianten abgestimmt. Die Pakete beinhalten u.a. folgende Merkmale: farblich abgehobene Dekorelemente, wie Applikationen an den Vordertüren, oberhalb des Handschuhfachs sowie an den Lüftungsdüsen. Abgerundet werden die Pakete durch abgestimmte Innenspiegelgehäuse und Ziernähte an den Teppichfußmatten. Styling-Pakete können zusätzlich eine spezielle Polsterung beinhalten (Wunschausstattung bei Titanium und ST-Line).



Styling-Paket Race-Rot I
Wunschausstattung bei ST-Line



Styling-Paket Race-Rot II
inkl. Leder-Stoff-Polsterung (Sitzwangen in Leder)
Wunschausstattung bei ST-Line



Styling-Paket Magnetic-Grau
inkl. Leder-Stoff-Polsterung (Sitzwangen in Leder)
Wunschausstattung bei Titanium

FORD FIESTA Zubehör

Dachgrundträger

Die stabilen Querträger (nur geeignet für Fahrzeuge mit einer Dachreling) ermöglichen den sicheren und einfachen Transport verschiedenster Gegenstände. Sie sind die Basis für verschiedene Dachaufbauten (Zubehör).

Dachaufbauten

Zur Auswahl stehen unter anderem verschiedene Dachboxen der Hersteller Thule®+ und G3®+, sowie Thule®+ Fahrrad- oder Ski-/Snowboardträger (Zubehör).

Anhängevorrichtung

Die Anhängervorrichtung bietet zusätzliche Transport- und Staukapazität. Kann bei Nichtgebrauch abgenommen werden (Wunschausstattung und Zubehör). Ebenfalls erhältlich ist eine fest montierte Variante (Zubehör).

Heckstoßfänger-Ladekantenschutz

Schützt den Heckstoßfänger und die Heckstoßfänger-Ladekante Ihres Fahrzeugs beim Be- und Entladen vor Kratzern und sonstigen Beschädigungen (Zubehör).

Gepäckraum-Schutzgitter

Das Trenngitter hinter der zweiten Sitzreihe ermöglicht den sicheren Transport von Gepäckstücken und kann bei Nichtgebrauch herausgenommen werden. Erfüllt die europäische Sicherheitsnorm ECE-R17/1S027955 (Zubehör).

Gepäckraumwanne

Die passgenaue und strapazierfähige Gepäckraumwanne hält den Gepäckraum Ihres Ford dank der erhöhten Kanten sauber und trocken (Zubehör).

Uebler+ Heckfahrradträger

Hochwertiger Heckfahrradträger zur Montage auf der Anhängervorrichtung. Der Abklappmechanismus (abhängig vom Heckfahrradträger-Modell) sorgt für einen bequemen Zugang zum Gepäckraum (Zubehör).

Schmutzfänger

Die strapazierfähigen Schmutzfänger schützen die Karosserie Ihres Ford Fiesta vor Steinschlägen, Schmutz und Spritzwasser. Paarweise für vorn und hinten erhältlich (Wunschausstattung und Zubehör).



+Garantie-Informationen auf Seite 73 der Broschüre.



Allwetterfußmatten

Die Allwetterfußmatten sind passgenau angefertigt und schützen vor Schmutz und Feuchtigkeit (Zubehör).



ACV+ Kabelloses Laden

Ermöglicht das Aufladen (mittels Induktion) von Qi-kompatiblen Mobilgeräten ohne Ladekabel über eine sehr kurze Distanz (Zubehör).

ACV+ Qi-Ladehülle

Die Qi-Ladehülle für das Apple iPhone ermöglicht das Aufladen ohne Ladekabel über eine sehr kurze Distanz. Für die Verwendung in Verbindung mit dem kabellosen Ladekissen. Verfügbar für eine Reihe von iPhone-Modellen und in zahlreichen Farben, passend zu Ihrem Telefon.



Weiteres Zubehör finden Sie im Online-Zubehörcatalog unter

www.ford-zubehoer.de

Attraktive Lifestyle-Produkte - von Mode bis Accessoires - finden Sie auf

www.fordlifestylecollection.com

FORD PERFORMANCE PARTS

GO

PERFORM. OHNE KOMPROMISSE.

Ford Performance Parts. Design, konstruiert und entwickelt für Ihren Ford.

Individualisieren Sie Ihren Ford mit unserem exklusiven Sortiment von Ford Performance Parts. Von Gewindefahrwerken über Rennstreifen bis hin zu Leichtmetallrädern und Leistungssteigerungen – ohne Kompromisse design, konstruiert und entwickelt, tragen sie das Ford Performance Gütesiegel.

Adrenalin zum Nachrüsten – sprechen Sie Ihren Ford Partner auf das Ford Performance Parts Sortiment an.

Besuchen Sie www.fordperformanceparts.de



Leistung

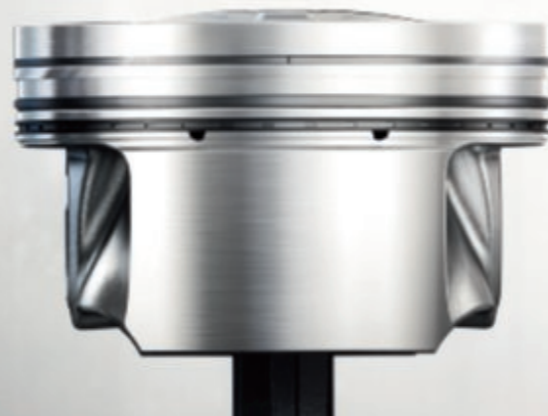
**1,5-l-EcoBoost mit 147 kW
(200 PS) mit Start-Stopp-System
CO₂-Emission 136 g/km
(kombiniert)***



Effizienz

**1,5-l-TDCi mit 63 kW (85 PS) mit
Start-Stopp-System
CO₂-Emission 99-94 g/km
(kombiniert)***

*Daten beziehen sich auf die 3-Türer Varianten.



3-Türer – Motoren und Gewichte

	1,1l	1,1l*	1,1l	1,1l*	1,0-l- Eco- Boost*	1,0-l- Eco- Boost*	1,0-l- Eco- Boost*	1,0-l- Eco- Boost*	1,0-l- Eco- Boost*	1,5-l- Eco- Boost*	1,5-l- TDCi	1,5-l- TDCi*	1,5-l- TDCi*
Abgasnorm	Euro 6d-TEMP	Euro 6d-TEMP	Euro 6d-TEMP	Euro 6d-TEMP	Euro 6d-TEMP	Euro 6d-TEMP	Euro 6d-TEMP	Euro 6d-TEMP	Euro 6d-TEMP	Euro 6d-TEMP	Euro 6d-TEMP	Euro 6d-TEMP	Euro 6d-TEMP
Max. Leistung kW (PS)	52 (70)	52 (70)	63 (85)	63 (85)	63 (85)	74 (100)	74 (100)	92 (125)	103 (140)	147 (200)	63 (85)	63 (85)	88 (120)
Max. Drehmoment in Nm	110	110	110	110	170	170	170	170	180	290	215	215	270
CO ₂ -Emissionen kombiniert (g/km)	120-114	120-111	121-114	121-109	–	109-105	130-122	109-105	113-112	136	103-100	99-94	111-103
Getriebe	5-Gang-Schaltgetriebe	5-Gang-Schaltgetriebe	5-Gang-Schaltgetriebe	5-Gang-Schaltgetriebe	6-Gang-Schaltgetriebe	6-Gang-Schaltgetriebe	Automatikgetriebe	6-Gang-Schaltgetriebe	6-Gang-Schaltgetriebe	6-Gang-Schaltgetriebe	6-Gang-Schaltgetriebe	6-Gang-Schaltgetriebe	6-Gang-Schaltgetriebe
Kraftstoffverbrauch (l/100 km)													
Innerorts	6,7-6,5	6,7-6,1	6,8-6,5	6,8-6,0	–	5,8-5,7	7,4-7,1	5,8-5,7	6,1-6,0	7,6	4,5-4,3	4,2-4,1	4,8-4,6
Außerorts	4,4-4,3	4,5-4,2	4,5-4,3	4,6-4,2	–	4,2-4,0	4,8-4,5	4,2-4,0	4,4-4,3	5,1	3,8-3,6	3,6-3,4	4,0-3,7
Kombiniert	5,3-5,1	5,3-5,0	5,4-5,1	5,4-4,8	–	4,8-4,6	5,8-5,5	4,8-4,6	5,0-4,9	6,0	4,1-3,9	3,9-3,7	4,4-4,1
Leistung/Beschleunigung													
Höchstgeschwindigkeit (km/h)	160	160	170	170	–	183	180	195	202	232	175	170	195
0-100 km/h (s)	14,9	14,9	13,8	13,8	–	10,6	12,4	10,0	9,0	6,5	12,4	12,4	9,2
50-100 km/h** (s)	17,6	17,6	17,2	17,2	–	11,2	8,2	10,1	8,7	6,1	12,6	12,6	8,9
3-Türer – Trend, Cool & Connect, Titanium, Vignale, ST-Line, ST: Gewichte (in kg)													
EG-Leergewicht	1.131	1.136	1.131	1.136	–	1.163	1.221	1.163	1.163	1.262	1.189	1.194	1.210
Zul. Gesamtgewicht ohne/mit Panorama-Schiebedach	1.615/ 1.613	1.620/ 1.618	1.615/ 1.613	1.620/ 1.618	–	1.655/ 1.650	1.660/ 1.655	1.655/ 1.650	1.655/ 1.650	1.635/ 1.640	1.655/ 1.650	1.660/ 1.655	1.670/ 1.665
Zul. Gesamtzuggewicht 12 % ohne/mit Panorama-Schiebedach	2.365/ 2.363	2.370/ 2.368	2.365/ 2.363	2.370/ 2.368	–	2.655/–	2.660/–	2.655/–	2.655/–	–	2.405/–	2.410/–	2.670/–

*Mit Start-Stopp-System, ** Im 4. Gang. Hinweis zum Kraftstoffverbrauch und CO₂-Emissionen: Die angegebenen Werte wurden nach dem vorgeschriebenen Messverfahren (§ 2 Nrn. 5, 6, 6a Pkw-EnVKV in der jeweils geltenden Fassung) ermittelt. Ab dem 1. September 2017 werden bestimmte Neuwagen nach dem weltweit harmonisierten Prüfverfahren für Personenwagen und leichte Nutzfahrzeuge (World Harmonised Light Vehicle Test Procedure, WLTP), einem neuen, realistischeren Prüfverfahren zur Messung des Kraftstoffverbrauchs und der CO₂-Emissionen, typgenehmigt. Ab dem 1. September 2018 wird das WLTP den neuen europäischen Fahrzyklus (NEFZ), das derzeitige Prüfverfahren, ersetzen. Wegen der realistischeren Prüfbedingungen sind die nach dem WLTP gemessenen Kraftstoffverbrauchs- und CO₂-Emissionswerte in vielen Fällen höher als die nach dem NEFZ gemessenen. Die Angaben beziehen sich nicht auf ein einzelnes Fahrzeug und sind nicht Bestandteil des Angebots, sondern dienen allein Vergleichszwecken zwischen den verschiedenen Fahrzeugtypen. Hinweis nach Richtlinie 1999/94/EG: Der Kraftstoffverbrauch und die CO₂-Emissionen eines Fahrzeugs hängen nicht nur von der effizienten Ausnutzung des Kraftstoffs durch das Fahrzeug ab, sondern werden auch vom Fahrverhalten und anderen nichttechnischen Faktoren beeinflusst. CO₂ ist das für die Erderwärmung hauptsächlich verantwortliche Treibhausgas. Weitere Informationen zum offiziellen Kraftstoffverbrauch und den offiziellen spezifischen CO₂-Emissionen neuer Personenkraftwagen können dem „Leitfaden über den Kraftstoffverbrauch, die CO₂-Emissionen und den Stromverbrauch neuer Personenkraftwagen“ entnommen werden, der an allen Verkaufsstellen und bei <http://www.dat.de/> unentgeltlich erhältlich ist. Für weitere Informationen siehe Pkw-EnVKV-Verordnung. Die Angaben Kraftstoffverbrauch, CO₂-Emissionen und Effizienzklasse gelten in Abhängigkeit von der gewählten Rad-/Reifenkombination. Das EG-Leergewicht berücksichtigt ein Fahrergewicht von 75 kg, eine 90%ige Füllung des Tanks sowie sämtliche erforderliche Flüssigkeiten.

5-Türer – Motoren und Gewichte

	1,1l	1,1l*	1,1l	1,1l*	1,0-l Eco-Boost*	1,0-l Eco-Boost*	1,0-l Eco-Boost*	1,0-l Eco-Boost*	1,0-l Eco-Boost*	1,5-l Eco-Boost*	1,5-l TDCI	1,5-l TDCI*	1,5-l TDCI*
Max. Anhängelasten (in kg)													
gebremst, Steigung 12%/mit Panorama-Schiebedach	750/750	750/750	750/750	750/750	–	1.000/–	1.000/–	1.000/–	1.000/–	–	750/–	750/–	1.000/–
ungebremst/mit Panorama-Schiebedach	565/565	565/565	565/565	565/565	–	580/–	610/–	580/–	580/–	–	590/–	595/–	605/–
Zulässige Stützlast/mit Panorama-Schiebedach	65/65	65/65	65/65	65/65	–	65/–	45/–	65/–	65/–	–	45/–	45/–	40/–
Zulässige Dachlast/mit Panorama-Schiebedach	50/–	50/–	50/–	50/–	–	50/–	50/–	50/–	50/–	50/–	50/–	50/–	50/–
Abgasnorm	Euro 6d-TEMP	Euro 6d-TEMP	Euro 6d-TEMP	Euro 6d-TEMP	Euro 6d-TEMP	Euro 6d-TEMP	Euro 6d-TEMP	Euro 6d-TEMP	Euro 6d-TEMP	Euro 6d-TEMP	Euro 6d-TEMP	Euro 6d-TEMP	Euro 6d-TEMP
Max. Leistung kW (PS)	52 (70)	52 (70)	63 (85)	63 (85)	63 (85)	74 (100)	74 (100)	92 (125)	103 (140)	147 (200)	63 (85)	63 (85)	88 (120)
Max. Drehmoment (Nm)	110	110	110	110	170	170	170	170	180	290	215	215	270
CO2-Emissionen kombiniert (g/km)	120-114	120-111	121-114	121-109	113	113-105	138-122	113-105	118-112	136	103-100	99-94	112-103
Getriebe	5-Gang-Schaltgetriebe	5-Gang-Schaltgetriebe	5-Gang-Schaltgetriebe	5-Gang-Schaltgetriebe	6-Gang-Schaltgetriebe	6-Gang-Schaltgetriebe	Auto-matikgetriebe	6-Gang-Schaltgetriebe	6-Gang-Schaltgetriebe	6-Gang-Schaltgetriebe	6-Gang-Schaltgetriebe	6-Gang-Schaltgetriebe	6-Gang-Schaltgetriebe
Kraftstoffverbrauch (l/100 km)													
Innerorts	6,7-6,5	6,7-6,1	6,8-6,5	6,8-6,0	5,9	5,9-5,7	7,8-7,1	5,9-5,7	6,3-6,0	7,6	4,5-4,3	4,2-4,1	4,8-4,6
Außerorts	4,4-4,3	4,5-4,2	4,5-4,3	4,6-4,2	4,4	4,4-4,0	5,1-4,5	4,4-4,0	4,6-4,3	5,1	3,8-3,6	3,6-3,4	4,1-3,7
Kombiniert	5,3-5,1	5,3-5,0	5,4-5,1	5,4-4,8	5,0	5,0-4,6	6,1-5,5	5,0-4,6	5,2-4,9	6,0	4,1-3,9	3,9-3,7	4,4-4,1
Leistung/Beschleunigung													
Höchstgeschwindigkeit (km/h)/Active	160/–	160/–	170/–	170/–	–/170	183/181	180/177	195/190	202/200	232/–	175/–	175/–	195/190
0-100 km/h (s)/Active	14,9/–	14,9/–	13,8/–	13,8/–	–/12,7	10,6/11	12,4/12,8	10,0/10,4	9,0/9,4	6,5/–	12,4/–	12,4/–	9,2/9,4
50-100 km/h** (s)/Active	17,6/–	17,6/–	17,2/–	17,2/–	–/11,9	11,2/11,6	8,2/8,4	10,1/10,4	8,7/8,9	6,1/–	12,6/–	12,6/–	8,9/9,1
5-Türer – Trend, Cool & Connect, Titanium, Vignale, ST-Line, ST:													
Gewichte (in kg)													
EG-Leergewicht ohne/mit Panorama-Schiebedach	1.152/1.152	1.157/1.157	1.152/1.152	1.157/1.157	–	1.164/1.164	1.243/1.244	1.164/1.164	1.164/1.164	1.283/1.283	1.209/1.208	1.213/1.213	1.230/1.230
Zul. Gesamtgewicht ohne/mit Panorama-Schiebedach	1.640/1.635	1.645/1.640	1.640/1.635	1.645/1.640	–	1.675/1.670	1.680/1.675	1.675/1.670	1.675/1.670	1.655/1.660	1.675/1.670	1.680/1.675	1.690/1.685
Zul. Gesamtzuggewicht 12 % ohne/mit Panorama-Schiebedach	2.390/2.385	2.395/2.390	2.390/2.385	2.395/2.390	–	2.675/–	2.680/–	2.675/–	2.675/–	–	2.425/–	2.430/–	2.690/–

*Mit Start-Stopp-System, **Im 4. Gang.

5-Türer – Motoren und Gewichte

	1,1l	1,1l*	1,1l	1,1l*	1,0-l Eco-Boost*	1,0-l Eco-Boost*	1,0-l Eco-Boost*	1,0-l Eco-Boost*	1,0-l Eco-Boost*	1,5-l Eco-Boost*	1,5-l TDCI	1,5-l TDCI*	1,5-l TDCI*
Max. Anhängelasten (in kg)													
gebremst, Steigung 12%/mit Panorama-Schiebedach	750/750	750/750	750/750	750/750	–	1.000/–	1.000/–	1.000/–	1.000/–	–	750/–	750/–	1.000/–
ungebremst/mit Panorama-Schiebedach	575/575	575/575	575/575	575/575	–	580/–	620/–	580/–	580/–	–	600/–	605/–	615/–
Stützlast: Trend, Cool&Connect, Titanium, Vignale/mit Panorama-Schiebedach	65/65	65/65	65/65	65/65	–	65/–	45/–	65/–	65/–	–	45/–	45/–	40/–
Zulässige Dachlast/mit Panorama-Schiebedach	50/–	50/–	50/–	50/–	–	50/–	50/–	50/–	50/–	50/–	50/–	50/–	50/–
5-Türer – Active:													
Gewichte (in kg)													
EG-Leergewicht ohne/mit Panorama-Schiebedach	–	–	–	–	1.241/1.241	1.241/1.241	1.284/1.284	1.241/1.241	1.241/1.241	–	–	–	1.279/1.279
Zul. Gesamtgewicht ohne/mit Panorama-Schiebedach	–	–	–	–	1.685/1.680	1.685/1.680	1.690/1.685	1.685/1.680	1.685/1.680	–	–	–	1.710/1.705
Zul. Gesamtzuggewicht 12 % ohne/mit Panorama-Schiebedach	–	–	–	–	2.685/–	2.685/–	2.690/–	2.685/–	2.685/–	–	–	–	2.710/–
Max. Anhängelasten (in kg)													
gebremst, Steigung 12%/mit Panorama-Schiebedach	–	–	–	–	1.000/–	1.000/–	1.000/–	1.000/–	1.000/–	–	–	–	1.000/–
ungebremst/mit Panorama-Schiebedach	–	–	–	–	620/–	620/–	640/–	620/–	620/–	–	–	–	635/–
Stützlast/mit Panorama-Schiebedach	–	–	–	–	65/–	65/–	45/–	65/–	65/–	–	–	–	50/–
Zulässige Dachlast/mit Panorama-Schiebedach	–	–	–	–	50/–	50/–	50/–	50/–	50/–	–	–	–	50/–

Hinweis zum Kraftstoffverbrauch und CO₂-Emissionen: Die angegebenen Werte wurden nach dem vorgeschriebenen Messverfahren (§ 2 Nr. 5, 6, 6a Pkw-EnVKV in der jeweils geltenden Fassung) ermittelt. Ab dem 1. September 2017 werden bestimmte Neuwagen nach dem weltweit harmonisierten Prüfverfahren für Personenwagen und leichte Nutzfahrzeuge (World Harmonised Light Vehicle Test Procedure, WLTP), einem neuen, realistischeren Prüfverfahren zur Messung des Kraftstoffverbrauchs und der CO₂-Emissionen, typgenehmigt. Ab dem 1. September 2018 wird das WLTP den neuen europäischen Fahrzyklus (NEFZ), das derzeitige Prüfverfahren, ersetzen. Wegen der realistischeren Prüfbedingungen sind die nach dem WLTP gemessenen Kraftstoffverbrauchs- und CO₂-Emissionswerte in vielen Fällen höher als die nach dem NEFZ gemessenen. Die Angaben beziehen sich nicht auf ein einzelnes Fahrzeug und sind nicht Bestandteil des Angebots, sondern dienen allein Vergleichszwecken zwischen den verschiedenen Fahrzeugtypen. Hinweis nach Richtlinie 1999/94/EG: Der Kraftstoffverbrauch und die CO₂-Emissionen eines Fahrzeugs hängen nicht nur von der effizienten Ausnutzung des Kraftstoffs durch das Fahrzeug ab, sondern werden auch vom Fahrverhalten und anderen nichttechnischen Faktoren beeinflusst. CO₂ ist das für die Erderwärmung hauptsächlich verantwortliche Treibhausgas. Weitere Informationen zum offiziellen Kraftstoffverbrauch und den offiziellen spezifischen CO₂-Emissionen neuer Personenkraftwagen können dem „Leitfaden über den Kraftstoffverbrauch, die CO₂-Emissionen und den Stromverbrauch neuer Personenkraftwagen“ entnommen werden, der an allen Verkaufsstellen und bei <http://www.dat.de/> unentgeltlich erhältlich ist.

Für weitere Informationen siehe Pkw-EnVKV-Verordnung. Die Angaben Kraftstoffverbrauch, CO₂-Emissionen und Effizienzklasse gelten in Abhängigkeit von der gewählten Rad-/Reifenkombination. Das EG-Leergewicht berücksichtigt ein Fahrergewicht von 75 kg, eine 90%ige Füllung des Tanks sowie sämtliche erforderliche Flüssigkeiten.

Außenausstattung

	Trend	Cool & Connect	Titanium	Vignale	ST-Line	ST	ST mit Styling-Paket	ST mit Leder-Exklusiv-Paket	Active	Active Colourline	Active Plus
Außenausstattung											
Anhängervorrichtung, abnehmbar (i. V. mit Panorama-Schiebedach, elektrisch, nur mit 1,1-l-Motoren; für Active-Modelle und ST-Line nicht i. V. mit Reserverad)	<input type="checkbox"/>	<input type="checkbox"/>	<input type="checkbox"/>	<input type="checkbox"/>	<input type="checkbox"/>	-	-	-	<input type="checkbox"/>	<input type="checkbox"/>	<input type="checkbox"/>
Anhängervorrichtungs-Vorbereitungs-Set (nicht i. V. mit Panorama-Schiebedach, elektrisch; für Active-Modelle und ST-Line nicht i. V. mit Reserverad)	<input type="checkbox"/>	<input type="checkbox"/>	<input type="checkbox"/>	<input type="checkbox"/>	<input type="checkbox"/>	-	-	-	<input type="checkbox"/>	<input type="checkbox"/>	<input type="checkbox"/>
Außenspiegel in Wagenfarbe lackiert, elektrisch einstellbar und beheizbar, mit integrierten Blinkleuchten	<input checked="" type="checkbox"/>	-	<input checked="" type="checkbox"/>	-	<input checked="" type="checkbox"/>	<input checked="" type="checkbox"/>	<input checked="" type="checkbox"/>	<input checked="" type="checkbox"/>	<input checked="" type="checkbox"/>	<input checked="" type="checkbox"/>	<input checked="" type="checkbox"/>
- zusätzlich elektrisch anklappbar und mit Umfeldbeleuchtung (siehe Easy-Driver-Pakete)	<input type="checkbox"/>	<input checked="" type="checkbox"/>	<input type="checkbox"/>	<input checked="" type="checkbox"/>	<input type="checkbox"/>	<input type="checkbox"/>	<input type="checkbox"/>	<input type="checkbox"/>	<input type="checkbox"/>	<input type="checkbox"/>	<input type="checkbox"/>
- zusätzlich mit Toter-Winkel-Assistent inkl. Cross Traffic Alert, elektrisch anklappbar und mit Umfeldbeleuchtung	<input type="checkbox"/>	<input type="checkbox"/>	<input type="checkbox"/>	<input type="checkbox"/>	<input type="checkbox"/>	<input type="checkbox"/>	<input type="checkbox"/>	<input type="checkbox"/>	<input type="checkbox"/>	<input type="checkbox"/>	<input type="checkbox"/>
Body-Styling-Kit: ST-Line Stoßfänger vorn und hinten; Seitenschweller in Wagenfarbe lackiert	-	-	-	-	<input checked="" type="checkbox"/>	-	-	-	-	-	-
Crossover-Body-Kit: Stoßfänger vorn und hinten im speziellen „Active“-Design, unterer Teil in Schwarz mit silberfarbenem Einsatz; Seitenschweller in Schwarz mit silberfarbenem Einsatz; Radkastenverkleidung in Schwarz	-	-	-	-	-	-	-	-	<input checked="" type="checkbox"/>	<input checked="" type="checkbox"/>	<input checked="" type="checkbox"/>
Chrom-Dekor unterhalb der Seitenscheiben	-	-	<input checked="" type="checkbox"/>	<input checked="" type="checkbox"/>	-	-	-	-	-	-	-
Dachreling, Aluminium-Look (nicht i. V. mit Panorama-Schiebedach, elektrisch)	-	-	-	-	-	-	-	-	<input type="checkbox"/>	<input type="checkbox"/>	<input type="checkbox"/>
Dachreling, in Schwarz (nicht i. V. mit Panorama-Schiebedach, elektrisch)	-	-	-	-	-	-	-	-	<input type="checkbox"/>	<input type="checkbox"/>	<input type="checkbox"/>
Dachspoiler in Wagenfarbe lackiert	<input checked="" type="checkbox"/>	<input checked="" type="checkbox"/>	<input checked="" type="checkbox"/>	<input checked="" type="checkbox"/>	<input checked="" type="checkbox"/>	-	-	-	<input checked="" type="checkbox"/>	<input checked="" type="checkbox"/>	<input checked="" type="checkbox"/>
Dachspoiler, groß, in Wagenfarbe lackiert	-	-	-	-	<input type="checkbox"/>	<input checked="" type="checkbox"/>	<input checked="" type="checkbox"/>	<input checked="" type="checkbox"/>	-	-	-
Frontscheibe, beheizbar (siehe auch Winter-Paket)	<input type="checkbox"/>	<input type="checkbox"/>	<input type="checkbox"/>	<input type="checkbox"/>	<input type="checkbox"/>	<input type="checkbox"/>	<input type="checkbox"/>	<input type="checkbox"/>	<input type="checkbox"/>	<input type="checkbox"/>	<input type="checkbox"/>
Heckscheiben-Wischwaschanlage mit Zusatzfunktion: automatische Aktivierung beim Einlegen des Rückwärtsganges und eingeschalteten Frontscheibenwischern	<input checked="" type="checkbox"/>	<input checked="" type="checkbox"/>	<input checked="" type="checkbox"/>	<input checked="" type="checkbox"/>	<input checked="" type="checkbox"/>	<input checked="" type="checkbox"/>	<input checked="" type="checkbox"/>	<input checked="" type="checkbox"/>	<input checked="" type="checkbox"/>	<input checked="" type="checkbox"/>	<input checked="" type="checkbox"/>
Kühlergrill in Wabenstruktur, schwarz, mit Chrom-Dekor-Umrandung (oberer Teil)	<input checked="" type="checkbox"/>	<input checked="" type="checkbox"/>	-	-	-	-	-	-	-	-	-
Kühlergrill im speziellen „Active“-Design	-	-	-	-	-	-	-	-	<input checked="" type="checkbox"/>	<input checked="" type="checkbox"/>	<input checked="" type="checkbox"/>
Kühlergrill im speziellen „ST-Line“-Design	-	-	-	-	<input checked="" type="checkbox"/>	-	-	-	-	-	-
Kühlergrill im speziellen „ST“-Design	-	-	-	-	-	<input checked="" type="checkbox"/>	<input checked="" type="checkbox"/>	<input checked="" type="checkbox"/>	-	-	-
Kühlergrill mit horizontalen Chrom-Dekor-Streben (oberer Teil)	-	-	<input checked="" type="checkbox"/>	-	-	-	-	-	-	-	-
Kühlergrill im speziellen „Vignale“-Design mit Chrom-Dekor-Umrandung (oberer Teil)	-	-	-	<input checked="" type="checkbox"/>	-	-	-	-	-	-	-
LED-Scheinwerfer für Abblend- und Fernlicht: LED-Tagfahrlicht und LED-Rückleuchten; sequentielle LED-Blinkleuchten (vorn); dynamische Leuchtweitenregulierung	<input type="checkbox"/>	<input type="checkbox"/>	<input type="checkbox"/>	<input type="checkbox"/>	<input type="checkbox"/>	<input type="checkbox"/>	<input type="checkbox"/>	<input type="checkbox"/>	<input type="checkbox"/>	<input type="checkbox"/>	<input type="checkbox"/>

Außenausstattung

	Trend	Cool & Connect	Titanium	Vignale	ST-Line	ST	ST mit Styling-Paket	ST mit Leder-Exklusiv-Paket	Active	Active Colourline	Active Plus
Nebelscheinwerfer inkl. statischem Abbiegelicht (siehe Design-Paket Trend)	<input type="checkbox"/>	<input checked="" type="checkbox"/>	<input checked="" type="checkbox"/>	<input checked="" type="checkbox"/>	<input checked="" type="checkbox"/>	<input checked="" type="checkbox"/>	<input checked="" type="checkbox"/>	<input checked="" type="checkbox"/>	<input checked="" type="checkbox"/>	<input checked="" type="checkbox"/>	<input checked="" type="checkbox"/>
Panorama-Schiebedach, elektrisch, inkl. Beifahrersitz, manuell höhenverstellbar (nicht i. V. mit Reserverad, Kontrast-Paket und Dachreling; für ST-Line und Active-Modelle nicht i. V. mit Anhängervorrichtung und Anhängervorrichtung-Vorbereitungs-Set)	<input type="checkbox"/>	<input type="checkbox"/>	<input type="checkbox"/>	<input type="checkbox"/>	<input type="checkbox"/>	<input type="checkbox"/>	<input type="checkbox"/>	<input type="checkbox"/>	<input type="checkbox"/>	<input type="checkbox"/>	<input type="checkbox"/>
Scheibenwischer mit Regensensor (Sensivität variabel einstellbar) inkl. Innenspiegel, automatisch abblendend und Zweiklanghorn	<input type="checkbox"/>	<input type="checkbox"/>	<input type="checkbox"/>	<input checked="" type="checkbox"/>	<input type="checkbox"/>	<input type="checkbox"/>	<input type="checkbox"/>	<input checked="" type="checkbox"/>	<input type="checkbox"/>	<input checked="" type="checkbox"/>	<input checked="" type="checkbox"/>
Scheinwerfer-Assistent mit Tag/Nacht-Sensor und Scheinwerfer-Abblendlicht mit Ausschaltverzögerung	<input checked="" type="checkbox"/>	<input checked="" type="checkbox"/>	<input checked="" type="checkbox"/>	<input checked="" type="checkbox"/>	<input checked="" type="checkbox"/>	<input checked="" type="checkbox"/>	<input checked="" type="checkbox"/>	<input checked="" type="checkbox"/>	<input checked="" type="checkbox"/>	<input checked="" type="checkbox"/>	<input checked="" type="checkbox"/>
Scheinwerfer im Projektionslinsen-Design inkl. LED-Tagfahrlicht und LED-Rückleuchten	-	-	<input checked="" type="checkbox"/>	<input checked="" type="checkbox"/>	<input type="checkbox"/>	<input checked="" type="checkbox"/>	<input checked="" type="checkbox"/>	<input checked="" type="checkbox"/>	<input type="checkbox"/>	<input checked="" type="checkbox"/>	<input checked="" type="checkbox"/>
Schmutzfänger vorn und hinten	<input type="checkbox"/>	<input type="checkbox"/>	<input type="checkbox"/>	<input type="checkbox"/>	-	-	-	-	<input type="checkbox"/>	<input type="checkbox"/>	<input type="checkbox"/>
Seitenscheiben ab 2. Sitzreihe und Heckscheibe, dunkel getönt (siehe auch Design-Pakete)	<input type="checkbox"/>	<input type="checkbox"/>	<input type="checkbox"/>	<input type="checkbox"/>	<input type="checkbox"/>	<input type="checkbox"/>	<input checked="" type="checkbox"/>	<input checked="" type="checkbox"/>	<input type="checkbox"/>	<input type="checkbox"/>	<input type="checkbox"/>
„Active“-Schriftzug	-	-	-	-	-	-	-	-	<input checked="" type="checkbox"/>	<input checked="" type="checkbox"/>	<input checked="" type="checkbox"/>
„ST“-Logo im vorderen Kühlergrill und am Heck	-	-	-	-	-	<input checked="" type="checkbox"/>	<input checked="" type="checkbox"/>	<input checked="" type="checkbox"/>	-	-	-
„ST-Line“-Schriftzug	-	-	-	-	<input checked="" type="checkbox"/>	-	-	-	-	-	-
„Vignale“-Schriftzug auf der Heckklappe	-	-	-	<input checked="" type="checkbox"/>	-	-	-	-	-	-	-
Stoßfänger in Wagenfarbe lackiert	<input checked="" type="checkbox"/>	<input checked="" type="checkbox"/>	<input checked="" type="checkbox"/>	-	-	-	-	-	<input checked="" type="checkbox"/>	<input checked="" type="checkbox"/>	<input checked="" type="checkbox"/>
Stoßfänger vorn und hinten im „ST“-Design: Sport-Stoßfänger, Kühlergrill, Nebelscheinwerfer und Heckstoßfänger mit „ST“-Diffusor	-	-	-	-	-	<input checked="" type="checkbox"/>	<input checked="" type="checkbox"/>	<input checked="" type="checkbox"/>	-	-	-
Stoßfänger vorn, Vignale-Design; Stoßfänger hinten mit Vignale-Heckdiffusor und Chrom-Dekor	-	-	-	<input checked="" type="checkbox"/>	-	-	-	-	-	-	-
Tagfahrlicht	<input checked="" type="checkbox"/>	<input checked="" type="checkbox"/>	-	-	<input checked="" type="checkbox"/>	-	-	-	<input checked="" type="checkbox"/>	-	-
LED-Tagfahrlicht und LED-Rückleuchten (siehe LED-Scheinwerfer und Scheinwerfer im Projektionslinsen-Design)	<input checked="" type="checkbox"/>	<input checked="" type="checkbox"/>	<input checked="" type="checkbox"/>	<input checked="" type="checkbox"/>	<input checked="" type="checkbox"/>	<input checked="" type="checkbox"/>	<input checked="" type="checkbox"/>	<input checked="" type="checkbox"/>	<input checked="" type="checkbox"/>	<input checked="" type="checkbox"/>	<input checked="" type="checkbox"/>
Türgriffe in Wagenfarbe lackiert	<input checked="" type="checkbox"/>	<input checked="" type="checkbox"/>	<input checked="" type="checkbox"/>	<input checked="" type="checkbox"/>	<input checked="" type="checkbox"/>	<input checked="" type="checkbox"/>	<input checked="" type="checkbox"/>	<input checked="" type="checkbox"/>	<input checked="" type="checkbox"/>	<input checked="" type="checkbox"/>	<input checked="" type="checkbox"/>
Türkantenschutz	<input type="checkbox"/>	<input type="checkbox"/>	<input type="checkbox"/>	<input type="checkbox"/>	<input type="checkbox"/>	<input type="checkbox"/>	<input type="checkbox"/>	<input type="checkbox"/>	<input type="checkbox"/>	<input type="checkbox"/>	<input type="checkbox"/>
Zweiklanghorn (siehe Scheibenwischer mit Regensensor)	<input checked="" type="checkbox"/>	<input checked="" type="checkbox"/>	<input checked="" type="checkbox"/>	<input checked="" type="checkbox"/>	<input checked="" type="checkbox"/>	<input checked="" type="checkbox"/>	<input checked="" type="checkbox"/>	<input checked="" type="checkbox"/>	<input checked="" type="checkbox"/>	<input checked="" type="checkbox"/>	<input checked="" type="checkbox"/>

Serienausstattung
 Wunschausstattung gegen Mehrpreis
 siehe Ausstattungs-Pakete

Außenausstattung

	Trend	Cool & Connect	Titanium	Vignale	ST-Line	ST	ST mit Styling-Paket	ST mit Leder-Exklusiv-Paket	Active	Active Colourline	Active Plus
Bereifung und Räder											
4 Stahlräder 6 J x 15 mit 195/60 R 15 Reifen und Radzierblenden	■	■	-	-	-	-	-	-	-	-	-
4 Leichtmetallräder 6 J x 15 mit 195/60 R 15 Reifen im 8-Speichen-Design (für Titanium nur i. V. mit Winterreifen)	□	□	□	-	-	-	-	-	-	-	-
4 Leichtmetallräder 6,5 J x 16 mit 195/55 R 16 Reifen im 8-Speichen-Design (siehe auch Design-Pakete)	□	□	-	-	-	-	-	-	-	-	-
4 Leichtmetallräder 6,5 J x 16 mit 195/55 R 16 Reifen im 8-Speichen-Design in Schwarz	□	□	-	-	-	-	-	-	-	-	-
4 Leichtmetallräder 6,5 J x 16 mit 195/55 R 16 Reifen im 10-Speichen-Design	-	-	■	-	-	-	-	-	-	-	-
4 Leichtmetallräder 6,5 J x 16 mit 195/55 R 16 Reifen im 8-Speichen-Turbinen-Design in Rock-Metallic, glanzgedreht	-	-	□	-	-	-	-	-	-	-	-
4 Leichtmetallräder 7 J x 17 mit 205/45 R 17 Reifen im 8-Speichen-Design (siehe auch Design-Paket Titanium)	-	-	□	-	-	-	-	-	-	-	-
4 Leichtmetallräder 7 J x 17 mit 205/45 R 17 Reifen im 10-Speichen-Design in Luster Nickel Premiumlackierung	-	-	-	■	-	-	-	-	-	-	-
4 Leichtmetallräder 7 J x 17 mit 205/45 R 17 Reifen im 5x2-Speichen-Y-Design in Rock-Metallic	-	-	-	-	■	-	-	-	-	-	-
4 Leichtmetallräder 7 J x 17 mit 205/45 R 17 Reifen im 5-Speichen-Design in Rough Metal, glanzgedreht	-	-	-	-	-	-	-	■	-	■	-
4 Leichtmetallräder 7 J x 17 mit 205/45 R 17 Reifen im 5-Speichen-Design in Schwarz, glanzgedreht	-	-	-	-	-	-	-	-	■	-	-
4 Leichtmetallräder 7,5 J x 17 mit 205/45 R 17 Reifen im 5-Speichen-Y-Design in Flash Grey	-	-	-	-	-	■	-	-	-	-	-
4 Leichtmetallräder 7,5 J x 17 mit 205/45 R 17 Reifen im 5-Speichen-Y-Design in Matt-Schwarz Premiumlackierung, glanzgedreht	-	-	-	-	-	-	■	-	-	-	-
4 Leichtmetallräder 7 J x 18 mit 205/40 R 18 Reifen im 5x2-Speichen-Design in Rock-Metallic, glanzgedreht (siehe auch Design-Paket ST-Line)	-	-	-	-	□	-	-	-	-	-	-
4 Leichtmetallräder 7 J x 18 mit 205/40 R 18 Reifen im 8-Speichen-Design in Liquid Aluminium Premiumlackierung, glänzend (siehe auch Design-Paket Vignale)	-	-	-	□	-	-	-	-	-	-	-
4 Leichtmetallräder 7,5 J x 18 mit 205/40 R 18 Reifen im 5-Speichen-Design in Magnetite Premiumlackierung, glanzgedreht	-	-	-	-	-	-	□	■	-	-	-
- zusätzlich Bremssättel, rot lackiert (nur i. V. mit 18"-Leichtmetallrädern)	-	-	-	-	-	-	□	■	-	-	-
4 Ganzjahresreifen(laufrichtungsgebunden) anstelle Sommerreifen für serienmäßige oder optionale Räder (für ST-Line und Vignale i. V. mit 17"-Leichtmetallrädern)	□	□	□	□	□	-	-	-	□	□	□
4 Winterreifen (laufrichtungsgebunden) anstelle Sommerreifen für serienmäßige oder optionale 15" Bereifung	□	□	□	-	-	-	-	-	-	-	-
Radmuttern, abschließbar, für Leichtmetallräder, Satz 4-teilig plus Schlüssel	□	□	□	□	□	□	□	□	□	□	□
Reifendruckkontrollsystem (TPMS – Tyre Pressure Monitoring System)	■	■	■	■	■	■	■	■	■	■	■
Reifen-Reparatur-Set (bei Verwendung max. 80 km/h zulässig)	■	■	■	■	■	■	■	■	■	■	■
Reserverad: Stahlrad 5,5 J x 14 mit 175/65 R 14 Reifen (bei Verwendung max. 80 km/h zulässig; nicht i. V. mit B&O Sound System und Panorama-Schiebedach, elektrisch; Reifen-Reparatur-Set entfällt; für ST-Line und Active-Modelle nicht i. V. mit Anhängervorrichtung und Anhängervorrichtung-Vorbereitungs-Set)	□	□	□	□	□	-	-	-	□	□	□
Reserverad: Notrad 5 J x 15 mit 125/80 R15 Reifen (bei Verwendung max. 80 km/h zulässig; nicht i. V. mit B&O Sound System und Panorama-Schiebedach, elektrisch; Reifen-Reparatur-Set entfällt)	-	-	-	-	-	□	□	-	-	-	-

Innenausstattung

	Trend	Cool & Connect	Titanium	Vignale	ST-Line	ST	ST mit Styling-Paket	ST mit Leder-Exklusiv-Paket	Active	Active Colourline	Active Plus
Innenausstattung											
Aktivkohlefilter (i. V. mit Klimaanlage mit automatischer Temperaturkontrolle)	□	□	□	■	□	□	□	■	□	□	■
Ambientebeleuchtung vorn inkl. Türablage-, Fußraum- und Getränkehalterbeleuchtung mit LED-Technik	-	-	■	■	-	□	□	■	□	□	■
Armaturenräger in Leder-Optik "Vignale" mit Kontrastziernähten	-	-	-	■	-	-	-	-	-	-	-
Dachhimmel aus Webstoff (für Trend und Cool & Connect nur i. V. mit Panorama-Schiebedach, elektrisch)	□	□	■	■	-	-	-	-	■	-	-
Dachhimmel aus Webstoff, schwarz	-	-	-	□	■	■	■	■	□	■	■
Einstiegszierleisten vorn im Edelstahl-Look (für Cool & Connect und Titanium siehe auch Design-Pakete)	□	□	□	-	-	-	-	-	-	-	-
Einstiegszierleisten vorn, „Active“-Design	-	-	-	-	-	-	-	-	■	■	■
Einstiegszierleisten vorn, „Ford Performance“-Design	-	-	-	-	-	■	■	■	-	-	-
Einstiegszierleisten vorn, „ST-Line“-Design	-	-	-	-	■	-	-	-	-	-	-
Einstiegszierleisten vorn, „Vignale“-Design	-	-	-	■	-	-	-	-	-	-	-
Fahrerinformationssystem mit Bordcomputer mit Verbrauchs- und Kilometerangaben sowie Außentemperaturanzeige in Monochrom	■	■	■	-	■	-	-	-	■	-	-
- mit Farbdisplay (statt Monochrom-Display) i. V. mit Sicherheits-Paketen	□	□	□	■	□	-	-	-	□	■	■
ST-Fahrerinformationssystem mit Bordcomputer	-	-	-	-	-	■	■	■	-	-	-
Fensterheber vorn, elektrisch, mit Quickdown-Schaltung	■	■	■	■	■	■	■	■	■	■	■
Fensterheber hinten, elektrisch (nur für 5-Türer), mit Quickdown-Schaltung inkl. Gesamtschließfunktion	□	□	□	■	□	□	□	■	□	□	□
Gepäckraumbeleuchtung	■	■	■	■	■	■	■	■	■	■	■
Gepäckraumboden, zweifach einstellbar	□	□	□	■	□	□	□	□	□	□	□
Handschuhfach, beleuchtet	■	■	■	■	■	■	■	■	■	■	■
Innenbeleuchtung vorn und hinten mit LED-Technik und Kartenleselampen vorn (für Trend und Cool & Connect nur i. V. mit Panorama-Schiebedach, elektrisch)	□	□	■	■	■	■	■	■	■	■	■
Innenspiegel, automatisch abblendend (siehe Scheinwerfer mit Regensensor)	□	□	□	■	□	□	□	■	□	□	■
Klimaanlage, manuell (für Trend siehe auch Cool & Sound-Pakete)	□	■	■	-	■	■	■	-	■	■	-
Klimaanlage mit automatischer Temperaturkontrolle inkl. Aktivkohlefilter (siehe auch Cool & Sound-Pakete)	□	□	□	■	□	□	□	■	□	□	■
Lederhandbremsgriff (siehe Lederlenkrad)	□	□	■	■	■	■	■	■	■	■	■
Lederlenkrad, 3-Speichen-Design (für ST-Line unten abgeflacht mit roten Ziernähten)	□	□	■	■	■	-	-	-	■	■	■
ST-Lederlenkrad im 3-Speichen-Design, mit grauen Ziernähten	-	-	-	-	-	■	-	■	-	-	-
- mit blauen Ziernähten	-	-	-	-	-	-	■	-	-	-	-
Lenkrad, beheizbar, inkl. Vordersitze beheizbar (nur i. V. mit Lederlenkrad; für Trend nur i. V. mit Audiosystem und Klimaanlage; siehe auch Winter-Paket)	□	□	□	□	□	□	□	□	□	□	□

Serienausstattung ■
 Wunschausstattung gegen Mehrpreis □
 siehe Ausstattungs-Pakete □

Innenausstattung

	Trend	Cool & Connect	Titanium	Vignale	ST-Line	ST	ST mit Styling-Paket	ST mit Leder-Exklusiv-Paket	Active	Active Colourline	Active Plus
Lenksäule, in Höhe und Reichweite einstellbar	<input checked="" type="checkbox"/>	<input checked="" type="checkbox"/>	<input checked="" type="checkbox"/>	<input checked="" type="checkbox"/>	<input checked="" type="checkbox"/>	<input checked="" type="checkbox"/>	<input checked="" type="checkbox"/>	<input checked="" type="checkbox"/>	<input checked="" type="checkbox"/>	<input checked="" type="checkbox"/>	<input checked="" type="checkbox"/>
Make-up-Spiegel in Fahrer- und Beifahrersonnenblende	<input checked="" type="checkbox"/>	<input checked="" type="checkbox"/>	<input checked="" type="checkbox"/>	<input checked="" type="checkbox"/>	<input checked="" type="checkbox"/>	<input checked="" type="checkbox"/>	<input checked="" type="checkbox"/>	<input checked="" type="checkbox"/>	<input checked="" type="checkbox"/>	<input checked="" type="checkbox"/>	<input checked="" type="checkbox"/>
– zusätzlich beleuchtet (für Trend und Cool & Connect nur i. V. mit Panorama-Schiebedach, elektrisch)	<input checked="" type="checkbox"/>	<input checked="" type="checkbox"/>	<input checked="" type="checkbox"/>	<input checked="" type="checkbox"/>	<input checked="" type="checkbox"/>	<input checked="" type="checkbox"/>	<input checked="" type="checkbox"/>	<input checked="" type="checkbox"/>	<input checked="" type="checkbox"/>	<input checked="" type="checkbox"/>	<input checked="" type="checkbox"/>
Mittelkonsole vorn mit 2 Getränkehaltern vorn, Ablagefächern und 12-Volt-Anschluss	<input checked="" type="checkbox"/>	<input checked="" type="checkbox"/>	<input checked="" type="checkbox"/>	<input checked="" type="checkbox"/>	<input checked="" type="checkbox"/>	<input checked="" type="checkbox"/>	<input checked="" type="checkbox"/>	<input checked="" type="checkbox"/>	<input checked="" type="checkbox"/>	<input checked="" type="checkbox"/>	<input checked="" type="checkbox"/>
– zusätzlich mit integrierter Armauflage (für Trend, Cool & Connect und ST-Line siehe Komfort-Paket II)	<input checked="" type="checkbox"/>	<input checked="" type="checkbox"/>	<input checked="" type="checkbox"/>	<input checked="" type="checkbox"/>	<input checked="" type="checkbox"/>	<input checked="" type="checkbox"/>	<input checked="" type="checkbox"/>	<input checked="" type="checkbox"/>	<input checked="" type="checkbox"/>	<input checked="" type="checkbox"/>	<input checked="" type="checkbox"/>
Pedalerie mit Aluminium-Auflagen (nicht i. V. mit Automatikgetriebe)	<input checked="" type="checkbox"/>	<input checked="" type="checkbox"/>	<input checked="" type="checkbox"/>	<input checked="" type="checkbox"/>	<input checked="" type="checkbox"/>	<input checked="" type="checkbox"/>	<input checked="" type="checkbox"/>	<input checked="" type="checkbox"/>	<input checked="" type="checkbox"/>	<input checked="" type="checkbox"/>	<input checked="" type="checkbox"/>
Teppichfußmatten vorn, Velours	<input checked="" type="checkbox"/>	<input checked="" type="checkbox"/>	<input checked="" type="checkbox"/>	<input checked="" type="checkbox"/>	<input checked="" type="checkbox"/>	<input checked="" type="checkbox"/>	<input checked="" type="checkbox"/>	<input checked="" type="checkbox"/>	<input checked="" type="checkbox"/>	<input checked="" type="checkbox"/>	<input checked="" type="checkbox"/>
Teppichfußmatten vorn und hinten, Velours (bei Active Colourline mit Ziernähten in Sika-Gelb, bei ST-Line mit roten Ziernähten)	<input checked="" type="checkbox"/>	<input checked="" type="checkbox"/>	<input checked="" type="checkbox"/>	<input checked="" type="checkbox"/>	<input checked="" type="checkbox"/>	<input checked="" type="checkbox"/>	<input checked="" type="checkbox"/>	<input checked="" type="checkbox"/>	<input checked="" type="checkbox"/>	<input checked="" type="checkbox"/>	<input checked="" type="checkbox"/>
Teppichfußmatten "Premium" vorn und hinten	<input checked="" type="checkbox"/>	<input checked="" type="checkbox"/>	<input checked="" type="checkbox"/>	<input checked="" type="checkbox"/>	<input checked="" type="checkbox"/>	<input checked="" type="checkbox"/>	<input checked="" type="checkbox"/>	<input checked="" type="checkbox"/>	<input checked="" type="checkbox"/>	<input checked="" type="checkbox"/>	<input checked="" type="checkbox"/>
Teppichfußmatten vorn und hinten im „ST“-Design (für ST mit Styling-Paket mit Ziernähten in Blau)	<input checked="" type="checkbox"/>	<input checked="" type="checkbox"/>	<input checked="" type="checkbox"/>	<input checked="" type="checkbox"/>	<input checked="" type="checkbox"/>	<input checked="" type="checkbox"/>	<input checked="" type="checkbox"/>	<input checked="" type="checkbox"/>	<input checked="" type="checkbox"/>	<input checked="" type="checkbox"/>	<input checked="" type="checkbox"/>
Warnsignal „Licht-an“, akustisch	<input checked="" type="checkbox"/>	<input checked="" type="checkbox"/>	<input checked="" type="checkbox"/>	<input checked="" type="checkbox"/>	<input checked="" type="checkbox"/>	<input checked="" type="checkbox"/>	<input checked="" type="checkbox"/>	<input checked="" type="checkbox"/>	<input checked="" type="checkbox"/>	<input checked="" type="checkbox"/>	<input checked="" type="checkbox"/>
Zigarettenanzünder und Aschenbecher in der Mittelkonsole	<input checked="" type="checkbox"/>	<input checked="" type="checkbox"/>	<input checked="" type="checkbox"/>	<input checked="" type="checkbox"/>	<input checked="" type="checkbox"/>	<input checked="" type="checkbox"/>	<input checked="" type="checkbox"/>	<input checked="" type="checkbox"/>	<input checked="" type="checkbox"/>	<input checked="" type="checkbox"/>	<input checked="" type="checkbox"/>
Sitze											
Beifahrersitz, manuell höhenverstellbar (siehe auch Komfort-Pakete)	<input checked="" type="checkbox"/>	<input checked="" type="checkbox"/>	<input checked="" type="checkbox"/>	<input checked="" type="checkbox"/>	<input checked="" type="checkbox"/>	<input checked="" type="checkbox"/>	<input checked="" type="checkbox"/>	<input checked="" type="checkbox"/>	<input checked="" type="checkbox"/>	<input checked="" type="checkbox"/>	<input checked="" type="checkbox"/>
Beifahrersitz mit manuell einstellbarer Lendenwirbelstütze (siehe Komfort-Pakete; für ST und ST mit Styling-Paket siehe Fahrersitz mit manuell einstellbarer Lendenwirbelstütze)	<input checked="" type="checkbox"/>	<input checked="" type="checkbox"/>	<input checked="" type="checkbox"/>	<input checked="" type="checkbox"/>	<input checked="" type="checkbox"/>	<input checked="" type="checkbox"/>	<input checked="" type="checkbox"/>	<input checked="" type="checkbox"/>	<input checked="" type="checkbox"/>	<input checked="" type="checkbox"/>	<input checked="" type="checkbox"/>
Fahrersitz, manuell höhenverstellbar	<input checked="" type="checkbox"/>	<input checked="" type="checkbox"/>	<input checked="" type="checkbox"/>	<input checked="" type="checkbox"/>	<input checked="" type="checkbox"/>	<input checked="" type="checkbox"/>	<input checked="" type="checkbox"/>	<input checked="" type="checkbox"/>	<input checked="" type="checkbox"/>	<input checked="" type="checkbox"/>	<input checked="" type="checkbox"/>
Fahrersitz mit manuell einstellbarer Lendenwirbelstütze (siehe auch Komfort-Paket II; für Titanium, ST-Line, ST und ST mit Styling-Paket beinhaltet Beifahrersitz mit manuell einstellbarer Lendenwirbelstütze)	<input checked="" type="checkbox"/>	<input checked="" type="checkbox"/>	<input checked="" type="checkbox"/>	<input checked="" type="checkbox"/>	<input checked="" type="checkbox"/>	<input checked="" type="checkbox"/>	<input checked="" type="checkbox"/>	<input checked="" type="checkbox"/>	<input checked="" type="checkbox"/>	<input checked="" type="checkbox"/>	<input checked="" type="checkbox"/>
Kartentasche an Fahrer- und Beifahrersitzrückenlehne	<input checked="" type="checkbox"/>	<input checked="" type="checkbox"/>	<input checked="" type="checkbox"/>	<input checked="" type="checkbox"/>	<input checked="" type="checkbox"/>	<input checked="" type="checkbox"/>	<input checked="" type="checkbox"/>	<input checked="" type="checkbox"/>	<input checked="" type="checkbox"/>	<input checked="" type="checkbox"/>	<input checked="" type="checkbox"/>
Stoffpolsterung in Anthrazit	<input checked="" type="checkbox"/>	<input checked="" type="checkbox"/>	<input checked="" type="checkbox"/>	<input checked="" type="checkbox"/>	<input checked="" type="checkbox"/>	<input checked="" type="checkbox"/>	<input checked="" type="checkbox"/>	<input checked="" type="checkbox"/>	<input checked="" type="checkbox"/>	<input checked="" type="checkbox"/>	<input checked="" type="checkbox"/>
Stoffpolsterung in Anthrazit mit Dekorelementen in Sika-Gelb	<input checked="" type="checkbox"/>	<input checked="" type="checkbox"/>	<input checked="" type="checkbox"/>	<input checked="" type="checkbox"/>	<input checked="" type="checkbox"/>	<input checked="" type="checkbox"/>	<input checked="" type="checkbox"/>	<input checked="" type="checkbox"/>	<input checked="" type="checkbox"/>	<input checked="" type="checkbox"/>	<input checked="" type="checkbox"/>
Leder-Stoff-Polsterung (Sitzwangen in Leder; für Details [außer Vignale und Active Plus] siehe Styling-Pakete)	<input checked="" type="checkbox"/>	<input checked="" type="checkbox"/>	<input checked="" type="checkbox"/>	<input checked="" type="checkbox"/>	<input checked="" type="checkbox"/>	<input checked="" type="checkbox"/>	<input checked="" type="checkbox"/>	<input checked="" type="checkbox"/>	<input checked="" type="checkbox"/>	<input checked="" type="checkbox"/>	<input checked="" type="checkbox"/>
Lederpolsterung (Sitzmittelbahnen und Sitzwangen in Leder), in Black Ruby inkl. Vordersitze, individuell und variabel beheizbar	<input checked="" type="checkbox"/>	<input checked="" type="checkbox"/>	<input checked="" type="checkbox"/>	<input checked="" type="checkbox"/>	<input checked="" type="checkbox"/>	<input checked="" type="checkbox"/>	<input checked="" type="checkbox"/>	<input checked="" type="checkbox"/>	<input checked="" type="checkbox"/>	<input checked="" type="checkbox"/>	<input checked="" type="checkbox"/>
Lederpolsterung (Sitzmittelbahnen und Sitzwangen in Leder), in Schwarz inkl. Vordersitze, individuell und variabel beheizbar	<input checked="" type="checkbox"/>	<input checked="" type="checkbox"/>	<input checked="" type="checkbox"/>	<input checked="" type="checkbox"/>	<input checked="" type="checkbox"/>	<input checked="" type="checkbox"/>	<input checked="" type="checkbox"/>	<input checked="" type="checkbox"/>	<input checked="" type="checkbox"/>	<input checked="" type="checkbox"/>	<input checked="" type="checkbox"/>
2 Kopfstützen vorn und 3 Kopfstützen hinten, höhenverstellbar	<input checked="" type="checkbox"/>	<input checked="" type="checkbox"/>	<input checked="" type="checkbox"/>	<input checked="" type="checkbox"/>	<input checked="" type="checkbox"/>	<input checked="" type="checkbox"/>	<input checked="" type="checkbox"/>	<input checked="" type="checkbox"/>	<input checked="" type="checkbox"/>	<input checked="" type="checkbox"/>	<input checked="" type="checkbox"/>
Recaro-Sportsitze vorn, in Anthrazit	<input checked="" type="checkbox"/>	<input checked="" type="checkbox"/>	<input checked="" type="checkbox"/>	<input checked="" type="checkbox"/>	<input checked="" type="checkbox"/>	<input checked="" type="checkbox"/>	<input checked="" type="checkbox"/>	<input checked="" type="checkbox"/>	<input checked="" type="checkbox"/>	<input checked="" type="checkbox"/>	<input checked="" type="checkbox"/>
– zusätzlich mit Dekorelementen und Ziernähten in Blau	<input checked="" type="checkbox"/>	<input checked="" type="checkbox"/>	<input checked="" type="checkbox"/>	<input checked="" type="checkbox"/>	<input checked="" type="checkbox"/>	<input checked="" type="checkbox"/>	<input checked="" type="checkbox"/>	<input checked="" type="checkbox"/>	<input checked="" type="checkbox"/>	<input checked="" type="checkbox"/>	<input checked="" type="checkbox"/>
Recaro-Sportsitze vorn, mit Leder-Stoff-Polsterung (Sitzwangen in Leder) „Dinamica“ in Wildleder-Optik	<input checked="" type="checkbox"/>	<input checked="" type="checkbox"/>	<input checked="" type="checkbox"/>	<input checked="" type="checkbox"/>	<input checked="" type="checkbox"/>	<input checked="" type="checkbox"/>	<input checked="" type="checkbox"/>	<input checked="" type="checkbox"/>	<input checked="" type="checkbox"/>	<input checked="" type="checkbox"/>	<input checked="" type="checkbox"/>
Rücksitzlehne, umklappbar, 60 : 40 geteilt	<input checked="" type="checkbox"/>	<input checked="" type="checkbox"/>	<input checked="" type="checkbox"/>	<input checked="" type="checkbox"/>	<input checked="" type="checkbox"/>	<input checked="" type="checkbox"/>	<input checked="" type="checkbox"/>	<input checked="" type="checkbox"/>	<input checked="" type="checkbox"/>	<input checked="" type="checkbox"/>	<input checked="" type="checkbox"/>
Sportsitze vorn, mit verstärktem Seitenhalt	<input checked="" type="checkbox"/>	<input checked="" type="checkbox"/>	<input checked="" type="checkbox"/>	<input checked="" type="checkbox"/>	<input checked="" type="checkbox"/>	<input checked="" type="checkbox"/>	<input checked="" type="checkbox"/>	<input checked="" type="checkbox"/>	<input checked="" type="checkbox"/>	<input checked="" type="checkbox"/>	<input checked="" type="checkbox"/>
Vordersitze, individuell und variabel beheizbar (nur i. V. mit Klimaanlage; siehe auch Winter-Paket; bereits serienmäßig bei Lederpolsterung für Vignale)	<input checked="" type="checkbox"/>	<input checked="" type="checkbox"/>	<input checked="" type="checkbox"/>	<input checked="" type="checkbox"/>	<input checked="" type="checkbox"/>	<input checked="" type="checkbox"/>	<input checked="" type="checkbox"/>	<input checked="" type="checkbox"/>	<input checked="" type="checkbox"/>	<input checked="" type="checkbox"/>	<input checked="" type="checkbox"/>

Audio- und Kommunikationssysteme

	Trend	Cool & Connect	Titanium	Vignale	ST-Line	ST	ST mit Styling-Paket	ST mit Leder-Exklusiv-Paket	Active	Active Colourline	Active Plus
Audio- und Kommunikationssysteme											
CD-Player im Handschuhfach (nur i. V. mit Audiosystem)	<input checked="" type="checkbox"/>	<input checked="" type="checkbox"/>	<input checked="" type="checkbox"/>	<input checked="" type="checkbox"/>	<input checked="" type="checkbox"/>	<input checked="" type="checkbox"/>	<input checked="" type="checkbox"/>	<input checked="" type="checkbox"/>	<input checked="" type="checkbox"/>	<input checked="" type="checkbox"/>	<input checked="" type="checkbox"/>
FordPass Connect ¹⁾ Modem inkl. Live Traffic-Verkehrsinformationen und WLAN-Hotspot (nur i. V. mit Ford Navigationssystem)	<input checked="" type="checkbox"/>	<input checked="" type="checkbox"/>	<input checked="" type="checkbox"/>	<input checked="" type="checkbox"/>	<input checked="" type="checkbox"/>	<input checked="" type="checkbox"/>	<input checked="" type="checkbox"/>	<input checked="" type="checkbox"/>	<input checked="" type="checkbox"/>	<input checked="" type="checkbox"/>	<input checked="" type="checkbox"/>
Ford Audiosystem inkl. MyFord Dock – Radio-Player, 3 USB-Anschlüsse, 6 Lautsprecher, Bluetooth [®] -Freisprecheinrichtung, Lenkrad-Fernbedienung u. Display mit 10,7 cm Bildschirmdiagonale mit Smartphone-Halterung (siehe auch Cool & Sound-Paket I)	<input checked="" type="checkbox"/>	<input checked="" type="checkbox"/>	<input checked="" type="checkbox"/>	<input checked="" type="checkbox"/>	<input checked="" type="checkbox"/>	<input checked="" type="checkbox"/>	<input checked="" type="checkbox"/>	<input checked="" type="checkbox"/>	<input checked="" type="checkbox"/>	<input checked="" type="checkbox"/>	<input checked="" type="checkbox"/>
– zusätzlich mit digitalem Radioempfang DAB/DAB+ (Digital Audio Broadcasting)	<input checked="" type="checkbox"/>	<input checked="" type="checkbox"/>	<input checked="" type="checkbox"/>	<input checked="" type="checkbox"/>	<input checked="" type="checkbox"/>	<input checked="" type="checkbox"/>	<input checked="" type="checkbox"/>	<input checked="" type="checkbox"/>	<input checked="" type="checkbox"/>	<input checked="" type="checkbox"/>	<input checked="" type="checkbox"/>
Ford SYNC 3 Light mit AppLink und 8"-Touchscreen – (diverse Funktionen nur i. V. mit kompatibelem Mobiltelefon) 8"-Touchscreen (farbig, hochauflösend, 20,3 cm Bildschirmdiagonale) in der Mittelkonsole; Radio-Player, 2 USB-Anschlüsse zur Einbindung von USB-Speichermedien zum Abspielen von Musik; 6 Lautsprecher und Lenkrad-Fernbedienung; Bluetooth [®] -Freisprecheinrichtung und -Audiostreaming; Notruf-Assistent ²⁾ ; SMS-Vorlesefunktion mit Anzeige im Multifunktionsdisplay sowie SMS-Versandfunktion mit vorgegebenen Antwortmöglichkeiten; Sprachsteuerung über Telefon; Unterstützung von Android Auto und Apple CarPlay ³⁾ ; 14 verschiedene Sprachen, grafisch und akustisch (siehe auch Cool & Sound-Paket II)	<input checked="" type="checkbox"/>	<input checked="" type="checkbox"/>	<input checked="" type="checkbox"/>	<input checked="" type="checkbox"/>	<input checked="" type="checkbox"/>	<input checked="" type="checkbox"/>	<input checked="" type="checkbox"/>	<input checked="" type="checkbox"/>	<input checked="" type="checkbox"/>	<input checked="" type="checkbox"/>	<input checked="" type="checkbox"/>
– zusätzlich mit digitalem Radioempfang DAB/DAB+ (Digital Audio Broadcasting)	<input checked="" type="checkbox"/>	<input checked="" type="checkbox"/>	<input checked="" type="checkbox"/>	<input checked="" type="checkbox"/>	<input checked="" type="checkbox"/>	<input checked="" type="checkbox"/>	<input checked="" type="checkbox"/>	<input checked="" type="checkbox"/>	<input checked="" type="checkbox"/>	<input checked="" type="checkbox"/>	<input checked="" type="checkbox"/>
Ford SYNC 3 mit AppLink und 8"-Touchscreen inkl. B&O Sound System – (nicht i. V. mit Reserverad) Radio-Player, 2 USB-Anschlüsse, Bluetooth [®] -Freisprecheinrichtung, Lenkrad-Fernbedienung u. 20,3 cm großes Multifunktionsdisplay mit kapazitivem Touchscreen – zusätzlich mit B&O Sound System inkl. 675 Watt-Premium-Sound-System mit 10 Lautsprechern, einschließlich Subwoofer (siehe auch Cool & Sound-Paket III)	<input checked="" type="checkbox"/>	<input checked="" type="checkbox"/>	<input checked="" type="checkbox"/>	<input checked="" type="checkbox"/>	<input checked="" type="checkbox"/>	<input checked="" type="checkbox"/>	<input checked="" type="checkbox"/>	<input checked="" type="checkbox"/>	<input checked="" type="checkbox"/>	<input checked="" type="checkbox"/>	<input checked="" type="checkbox"/>
– zusätzlich mit digitalem Radioempfang DAB/DAB+ (Digital Audio Broadcasting)	<input checked="" type="checkbox"/>	<input checked="" type="checkbox"/>	<input checked="" type="checkbox"/>	<input checked="" type="checkbox"/>	<input checked="" type="checkbox"/>	<input checked="" type="checkbox"/>	<input checked="" type="checkbox"/>	<input checked="" type="checkbox"/>	<input checked="" type="checkbox"/>	<input checked="" type="checkbox"/>	<input checked="" type="checkbox"/>
Ford Navigationssystem inkl. Ford SYNC 3 mit AppLink und 8"-Touchscreen – Ford SYNC 3 zusätzlich mit: Zielführung akustisch und optisch, dynamische Navigation mit erweitertem Verkehrsinformationssystem (TMCpro), Fahrspurempfehlung, Straßenkarte für Europa, Live Traffic, erweiterte Sprachsteuerung, erweiterte Sprachausgabe, detaillierte Visualisierung, Michelin-Reiseführer für Europa und schnelle Zielsuche von Adressen und Sonderzielen in einem Eingabefeld (für Active, ST-Line, ST, ST mit Styling-Paket, Titanium und Vignale mit FordPass Connect ¹⁾)	<input checked="" type="checkbox"/>	<input checked="" type="checkbox"/>	<input checked="" type="checkbox"/>	<input checked="" type="checkbox"/>	<input checked="" type="checkbox"/>	<input checked="" type="checkbox"/>	<input checked="" type="checkbox"/>	<input checked="" type="checkbox"/>	<input checked="" type="checkbox"/>	<input checked="" type="checkbox"/>	<input checked="" type="checkbox"/>
– zusätzlich mit digitalem Radioempfang DAB/DAB+ (Digital Audio Broadcasting; bei Active Colourline und Active Plus entfällt das serienmäßige B&O Sound System; für Active Plus nur i. V. mit Reserverad) (siehe auch Cool & Sound-Paket IV)	<input checked="" type="checkbox"/>	<input checked="" type="checkbox"/>	<input checked="" type="checkbox"/>	<input checked="" type="checkbox"/>	<input checked="" type="checkbox"/>	<input checked="" type="checkbox"/>	<input checked="" type="checkbox"/>	<input checked="" type="checkbox"/>	<input checked="" type="checkbox"/>	<input checked="" type="checkbox"/>	<input checked="" type="checkbox"/>
– zusätzlich mit B&O Sound System inkl. 675 Watt-Premium-Sound-System mit 10 Lautsprechern, einschließlich Subwoofer (nicht i.V. mit Reserverad)	<input checked="" type="checkbox"/>	<input checked="" type="checkbox"/>	<input checked="" type="checkbox"/>	<input checked="" type="checkbox"/>	<input checked="" type="checkbox"/>	<input checked="" type="checkbox"/>	<input checked="" type="checkbox"/>	<input checked="" type="checkbox"/>	<input checked="" type="checkbox"/>	<input checked="" type="checkbox"/>	<input checked="" type="checkbox"/>
– zusätzlich mit digitalem Radioempfang DAB/DAB+ (Digital Audio Broadcasting) und B&O Sound System inkl. 675 Watt-Premium-Sound-System mit 10 Lautsprechern, einschließlich Subwoofer (nicht i. V. mit Reserverad; siehe auch Cool & Sound-Paket IV)	<input checked="" type="checkbox"/>	<input checked="" type="checkbox"/>	<input checked="" type="checkbox"/>	<input checked="" type="checkbox"/>	<input checked="" type="checkbox"/>	<input checked="" type="checkbox"/>	<input checked="" type="checkbox"/>	<input checked="" type="checkbox"/>	<input checked="" type="checkbox"/>	<input checked="" type="checkbox"/>	<input checked="" type="checkbox"/>

Serienausstattung

Wunschausstattung gegen Mehrpreis

siehe Ausstattungs-Pakete

Hinweis: Die Bluetooth[®]-Wordmarke und Logos sind Eigentum der Bluetooth SIG Inc. und werden von der Ford-Werke GmbH und zugehörigen Unternehmen unter Lizenz verwendet. Andere Marken sind Eigentum der betreffenden Inhaber.

¹⁾Die Nutzung von FordPass Connect und der Live Traffic Informationen ist 2 Jahre ab Erstzulassung des Fahrzeugs kostenfrei. Diese Dienste können im Anschluss auf Wunsch kostenpflichtig verlängert werden. Die Verfügbarkeit der Dienste ist abhängig von der Netzabdeckung und kann je nach Ort und Wetterbedingung abweichen. Damit Live Traffic funktioniert, wird Ford SYNC 3 in Verbindung mit einem Ford Navigationssystem im Fahrzeug benötigt. Der WLAN-Hotspot wird nicht von Ford zur Verfügung gestellt. Zur Nutzung des WLAN-Hotspots ist die Registrierung bei Vodafone Internet in the Car erforderlich und unterliegt den Geschäftsbedingungen von Vodafone. Nach einer kostenlosen Testphase fallen zusätzliche Gebühren an. Detailliertere Informationen finden Sie unter <https://internetinthe-car.vodafone.com>.

²⁾Wird bei einem Unfall ein Airbag ausgelöst oder die Kraftstoffpumpe nach einem Aufprall abschaltet, setzt der Notruf-Assistent über eines der per Bluetooth[®] verbundenen Mobiltelefone der Fahrzeuginsassen einen Notruf ab. Der Anruf informiert die Rettungskräfte in Landessprache über den Unfall und den exakten Standort des Fahrzeugs, welcher über das GPS-Modul des Fahrzeugs ermittelt wurde.

³⁾Apple CarPlay ist eine eingetragene Marke von Apple Inc. Android Auto ist eine eingetragene Marke von Google Inc.

Sicherheit und Fahrerassistenz

	Trend	Cool & Connect	Titanium	Vignale	ST-Line	ST	ST mit Styling-Paket	ST mit Leder-Exklusiv-Paket	Active	Active Colourline	Active Plus
Sicherheit und Fahrerassistenz											
Aktiver Park-Assistent mit Ein- und Ausparkfunktion inkl. Park-Pilot-System vorn und hinten (siehe auch Easy-Driver-Paket II; für Trend nur i. V. mit Audiosystem)	<input type="checkbox"/>	<input type="checkbox"/>	<input type="checkbox"/>	<input type="checkbox"/>	-	-	-	-	-	-	-
Antiblockier-Bremssystem (ABS) mit elektronischer Bremskraftverteilung (EBD)	<input checked="" type="checkbox"/>	<input checked="" type="checkbox"/>	<input checked="" type="checkbox"/>	<input checked="" type="checkbox"/>	<input checked="" type="checkbox"/>	<input checked="" type="checkbox"/>	<input checked="" type="checkbox"/>	<input checked="" type="checkbox"/>	<input checked="" type="checkbox"/>	<input checked="" type="checkbox"/>	<input checked="" type="checkbox"/>
Beifahrerairbag-Deaktivierung	<input checked="" type="checkbox"/>	<input checked="" type="checkbox"/>	<input checked="" type="checkbox"/>	<input checked="" type="checkbox"/>	<input checked="" type="checkbox"/>	<input checked="" type="checkbox"/>	<input checked="" type="checkbox"/>	<input checked="" type="checkbox"/>	<input checked="" type="checkbox"/>	<input checked="" type="checkbox"/>	<input checked="" type="checkbox"/>
Elektronisches Sicherheits- und Stabilitätsprogramm (ESP) mit Berganfahrassistent, Sicherheits-Bremsassistent (EBA – Emergency Brake Assist) und Traktionskontrolle	<input checked="" type="checkbox"/>	<input checked="" type="checkbox"/>	<input checked="" type="checkbox"/>	<input checked="" type="checkbox"/>	<input checked="" type="checkbox"/>	<input checked="" type="checkbox"/>	<input checked="" type="checkbox"/>	<input checked="" type="checkbox"/>	<input checked="" type="checkbox"/>	<input checked="" type="checkbox"/>	<input checked="" type="checkbox"/>
Fahrspur-Assistent inkl. Fahrspurhalte-Assistent	<input checked="" type="checkbox"/>	<input checked="" type="checkbox"/>	<input checked="" type="checkbox"/>	<input checked="" type="checkbox"/>	<input checked="" type="checkbox"/>	<input checked="" type="checkbox"/>	<input checked="" type="checkbox"/>	<input checked="" type="checkbox"/>	<input checked="" type="checkbox"/>	<input checked="" type="checkbox"/>	<input checked="" type="checkbox"/>
Fernlicht-Assistent (siehe Sicherheits-Pakete)	<input checked="" type="checkbox"/>	<input checked="" type="checkbox"/>	<input checked="" type="checkbox"/>	<input checked="" type="checkbox"/>	<input checked="" type="checkbox"/>	<input checked="" type="checkbox"/>	<input checked="" type="checkbox"/>	<input checked="" type="checkbox"/>	<input checked="" type="checkbox"/>	<input checked="" type="checkbox"/>	<input checked="" type="checkbox"/>
Geschwindigkeitsbegrenzer	<input checked="" type="checkbox"/>	<input checked="" type="checkbox"/>	<input checked="" type="checkbox"/>	<input checked="" type="checkbox"/>	<input checked="" type="checkbox"/>	<input checked="" type="checkbox"/>	<input checked="" type="checkbox"/>	<input checked="" type="checkbox"/>	<input checked="" type="checkbox"/>	<input checked="" type="checkbox"/>	<input checked="" type="checkbox"/>
Geschwindigkeitsregelanlage (nicht i. V. mit Sicherheits-Paket II; für Trend nur i. V. mit Audiosystem)	<input type="checkbox"/>	<input type="checkbox"/>	<input type="checkbox"/>	<input type="checkbox"/>	<input type="checkbox"/>	<input checked="" type="checkbox"/>	<input checked="" type="checkbox"/>	<input checked="" type="checkbox"/>	<input type="checkbox"/>	<input checked="" type="checkbox"/>	<input checked="" type="checkbox"/>
Geschwindigkeitsregelanlage, adaptiv (ACC – Adaptive Cruise Control), mit Pre-Collision-Assist ¹⁾ [Distanzanzeige und Distanzwarnen, Auffahrwarnsystem (FA – Forward Alert) und aktiver Notbremsassistent] (für ST-Line nicht i. V. mit Automatikgetriebe; siehe auch Sicherheits-Paket II)	<input type="checkbox"/>	<input type="checkbox"/>	<input type="checkbox"/>	<input checked="" type="checkbox"/>	<input type="checkbox"/>	-	-	-	<input type="checkbox"/>	<input checked="" type="checkbox"/>	<input checked="" type="checkbox"/>
Intelligentes Sicherheits-System (IPS – Intelligent Protection System) – Frontairbag für Fahrer und Beifahrer; Kopf- und Schulterairbags vorn und hinten; Seitenairbag für Fahrer und Beifahrer; Sicherheitsgurtraffer und -gurtkraftbegrenzer vorn und an den äußeren Sitzplätzen der 2. Sitzreihe und 3-Punkt-Sicherheitsgurte auf allen Plätzen, bei 5-Türer vorne höhenverstellbar	<input checked="" type="checkbox"/>	<input checked="" type="checkbox"/>	<input checked="" type="checkbox"/>	<input checked="" type="checkbox"/>	<input checked="" type="checkbox"/>	<input checked="" type="checkbox"/>	<input checked="" type="checkbox"/>	<input checked="" type="checkbox"/>	<input checked="" type="checkbox"/>	<input checked="" type="checkbox"/>	<input checked="" type="checkbox"/>
ISOFIX-Halterungen inkl. Top-Tether Befestigungspunkte an den äußeren Sitzplätzen der 2. Sitzreihe	<input checked="" type="checkbox"/>	<input checked="" type="checkbox"/>	<input checked="" type="checkbox"/>	<input checked="" type="checkbox"/>	<input checked="" type="checkbox"/>	<input checked="" type="checkbox"/>	<input checked="" type="checkbox"/>	<input checked="" type="checkbox"/>	<input checked="" type="checkbox"/>	<input checked="" type="checkbox"/>	<input checked="" type="checkbox"/>
Müdigkeitswarner (siehe Sicherheits-Pakete)	<input checked="" type="checkbox"/>	<input checked="" type="checkbox"/>	<input checked="" type="checkbox"/>	<input checked="" type="checkbox"/>	<input checked="" type="checkbox"/>	<input checked="" type="checkbox"/>	<input checked="" type="checkbox"/>	<input checked="" type="checkbox"/>	<input checked="" type="checkbox"/>	<input checked="" type="checkbox"/>	<input checked="" type="checkbox"/>
Notbremslicht, pulsierendes Aufleuchten der Bremsleuchten bei starkem Bremsen	<input checked="" type="checkbox"/>	<input checked="" type="checkbox"/>	<input checked="" type="checkbox"/>	<input checked="" type="checkbox"/>	<input checked="" type="checkbox"/>	<input checked="" type="checkbox"/>	<input checked="" type="checkbox"/>	<input checked="" type="checkbox"/>	<input checked="" type="checkbox"/>	<input checked="" type="checkbox"/>	<input checked="" type="checkbox"/>
Park-Pilot-System hinten (siehe auch Easy-Driver-Pakete, Rückfahrkamera oder Aktiver Park-Assistent; nur i. V. mit Audiosystem)	<input type="checkbox"/>	<input checked="" type="checkbox"/>	<input type="checkbox"/>	<input checked="" type="checkbox"/>	<input type="checkbox"/>	<input type="checkbox"/>	<input type="checkbox"/>	<input type="checkbox"/>	<input type="checkbox"/>	<input type="checkbox"/>	<input type="checkbox"/>
Park-Pilot-System vorn und hinten (siehe Easy-Driver-Paket II oder Aktiver Park-Assistent; nur i. V. mit Audiosystem)	<input checked="" type="checkbox"/>	<input checked="" type="checkbox"/>	<input checked="" type="checkbox"/>	<input checked="" type="checkbox"/>	-	-	-	-	-	-	-
Pre-Collision Assist (nicht i. V. mit Adaptiver Geschwindigkeitsregelanlage und Sicherheits-Paket II)	<input type="checkbox"/>	<input type="checkbox"/>	<input type="checkbox"/>	<input type="checkbox"/>	<input type="checkbox"/>	-	-	-	<input type="checkbox"/>	<input type="checkbox"/>	<input type="checkbox"/>
Rückfahrkamera inkl. Park-Pilot-System hinten (siehe auch Easy-Driver-Paket II; für Trend nur i. V. mit Audiosystem)	<input type="checkbox"/>	<input type="checkbox"/>	<input type="checkbox"/>	<input type="checkbox"/>	<input type="checkbox"/>	<input type="checkbox"/>	<input type="checkbox"/>	<input type="checkbox"/>	<input type="checkbox"/>	<input type="checkbox"/>	<input type="checkbox"/>
Verkehrsschild-Erkennungssystem (siehe Sicherheits-Pakete)	<input checked="" type="checkbox"/>	<input checked="" type="checkbox"/>	<input checked="" type="checkbox"/>	<input checked="" type="checkbox"/>	<input checked="" type="checkbox"/>	<input checked="" type="checkbox"/>	<input checked="" type="checkbox"/>	<input checked="" type="checkbox"/>	<input checked="" type="checkbox"/>	<input checked="" type="checkbox"/>	<input checked="" type="checkbox"/>
Warnsystem für nicht angelegte Sicherheitsgurte für die 1. und 2. Sitzreihe	<input checked="" type="checkbox"/>	<input checked="" type="checkbox"/>	<input checked="" type="checkbox"/>	<input checked="" type="checkbox"/>	<input checked="" type="checkbox"/>	<input checked="" type="checkbox"/>	<input checked="" type="checkbox"/>	<input checked="" type="checkbox"/>	<input checked="" type="checkbox"/>	<input checked="" type="checkbox"/>	<input checked="" type="checkbox"/>
Fahrzeugsicherung											
Diebstahl-Alarmanlage	<input type="checkbox"/>	<input type="checkbox"/>	<input type="checkbox"/>	<input type="checkbox"/>	<input type="checkbox"/>	<input type="checkbox"/>	<input type="checkbox"/>	<input type="checkbox"/>	<input type="checkbox"/>	<input type="checkbox"/>	<input type="checkbox"/>
Diebstahl-Alarmanlage inkl. Doppelverriegelung (mit Innenraumüberwachung)	<input type="checkbox"/>	<input type="checkbox"/>	<input type="checkbox"/>	<input type="checkbox"/>	<input type="checkbox"/>	<input type="checkbox"/>	<input type="checkbox"/>	<input type="checkbox"/>	<input type="checkbox"/>	<input type="checkbox"/>	<input type="checkbox"/>
Ford Power-Startfunktion (schlüsselloses Starten)	-	-	-	<input checked="" type="checkbox"/>	<input checked="" type="checkbox"/>	<input checked="" type="checkbox"/>	<input checked="" type="checkbox"/>	<input checked="" type="checkbox"/>	-	-	-
- zusätzlich mit Ford Key Free-System (schlüsselloses Ent-/Verriegeln)	<input type="checkbox"/>	<input type="checkbox"/>	<input type="checkbox"/>	<input checked="" type="checkbox"/>	<input type="checkbox"/>	<input type="checkbox"/>	<input type="checkbox"/>	<input type="checkbox"/>	<input type="checkbox"/>	<input type="checkbox"/>	<input type="checkbox"/>
MyKey-Schlüsselsystem (individuell programmierbarer Zweitschlüssel)	<input checked="" type="checkbox"/>	<input checked="" type="checkbox"/>	<input checked="" type="checkbox"/>	<input checked="" type="checkbox"/>	<input checked="" type="checkbox"/>	<input checked="" type="checkbox"/>	<input checked="" type="checkbox"/>	<input checked="" type="checkbox"/>	<input checked="" type="checkbox"/>	<input checked="" type="checkbox"/>	<input checked="" type="checkbox"/>
Zentralverriegelung mit Fernbedienung, Scheinwerfer mit „Begrüßungsfunktion“, Gepäckraumfermentriegelung (Türschloss nur auf Fahrerseite)	<input checked="" type="checkbox"/>	<input checked="" type="checkbox"/>	<input checked="" type="checkbox"/>	<input checked="" type="checkbox"/>	<input checked="" type="checkbox"/>	<input checked="" type="checkbox"/>	<input checked="" type="checkbox"/>	<input checked="" type="checkbox"/>	<input checked="" type="checkbox"/>	<input checked="" type="checkbox"/>	<input checked="" type="checkbox"/>

Technik

	Trend	Cool & Connect	Titanium	Vignale	ST-Line	ST	ST mit Styling-Paket	ST mit Leder-Exklusiv-Paket	Active	Active Colourline	Active Plus
Technik											
Berganfahrassistent	<input checked="" type="checkbox"/>	<input checked="" type="checkbox"/>	<input checked="" type="checkbox"/>	<input checked="" type="checkbox"/>	<input checked="" type="checkbox"/>	<input checked="" type="checkbox"/>	<input checked="" type="checkbox"/>	<input checked="" type="checkbox"/>	<input checked="" type="checkbox"/>	<input checked="" type="checkbox"/>	<input checked="" type="checkbox"/>
Doppelrohr-Auspuffanlage mit aktiver Klappensteuerung	-	-	-	-	-	<input checked="" type="checkbox"/>	<input checked="" type="checkbox"/>	<input checked="" type="checkbox"/>	-	-	-
Einzelradaufhängung vorn an McPherson-Federbeinen	<input checked="" type="checkbox"/>	<input checked="" type="checkbox"/>	<input checked="" type="checkbox"/>	<input checked="" type="checkbox"/>	<input checked="" type="checkbox"/>	<input checked="" type="checkbox"/>	<input checked="" type="checkbox"/>	<input checked="" type="checkbox"/>	<input checked="" type="checkbox"/>	<input checked="" type="checkbox"/>	<input checked="" type="checkbox"/>
Ford EcoCoach (nur i. V. mit Schaltgetriebe)	<input checked="" type="checkbox"/>	<input checked="" type="checkbox"/>	<input checked="" type="checkbox"/>	<input checked="" type="checkbox"/>	<input checked="" type="checkbox"/>	-	-	-	<input checked="" type="checkbox"/>	<input checked="" type="checkbox"/>	<input checked="" type="checkbox"/>
Ford ECO-Mode (nur i. V. mit Schaltgetriebe)	<input checked="" type="checkbox"/>	<input checked="" type="checkbox"/>	<input checked="" type="checkbox"/>	<input checked="" type="checkbox"/>	<input checked="" type="checkbox"/>	-	-	-	-	-	-
Ford Easy Fuel (Komfort-Tankverschluss und Fehlbetankungsschutz)	<input checked="" type="checkbox"/>	<input checked="" type="checkbox"/>	<input checked="" type="checkbox"/>	<input checked="" type="checkbox"/>	<input checked="" type="checkbox"/>	<input checked="" type="checkbox"/>	<input checked="" type="checkbox"/>	<input checked="" type="checkbox"/>	<input checked="" type="checkbox"/>	<input checked="" type="checkbox"/>	<input checked="" type="checkbox"/>
Servolenkung, elektro-mechanisch, geschwindigkeitsabhängig (EPAS -Electric Power Assisted Steering)	<input checked="" type="checkbox"/>	<input checked="" type="checkbox"/>	<input checked="" type="checkbox"/>	<input checked="" type="checkbox"/>	<input checked="" type="checkbox"/>	<input checked="" type="checkbox"/>	<input checked="" type="checkbox"/>	<input checked="" type="checkbox"/>	<input checked="" type="checkbox"/>	<input checked="" type="checkbox"/>	<input checked="" type="checkbox"/>
Sportlich abgestimmtes Fahrwerk	-	-	-	-	<input checked="" type="checkbox"/>	-	-	-	-	-	-
ST-Sportfahrwerk	-	-	-	-	-	<input checked="" type="checkbox"/>	<input checked="" type="checkbox"/>	<input checked="" type="checkbox"/>	-	-	-
Selektiver Fahrmodus-Schalter	-	-	-	-	-	<input checked="" type="checkbox"/>	<input checked="" type="checkbox"/>	<input checked="" type="checkbox"/>	<input checked="" type="checkbox"/>	<input checked="" type="checkbox"/>	<input checked="" type="checkbox"/>
Start-Stopp-System [serienmäßig bei EcoBoost-Motoren und 1,5-l-TDCi-Dieselmotor mit 88 kW (120 PS)]	<input checked="" type="checkbox"/>	<input checked="" type="checkbox"/>	<input checked="" type="checkbox"/>	<input checked="" type="checkbox"/>	<input checked="" type="checkbox"/>	<input checked="" type="checkbox"/>	<input checked="" type="checkbox"/>	<input checked="" type="checkbox"/>	<input checked="" type="checkbox"/>	<input checked="" type="checkbox"/>	<input checked="" type="checkbox"/>

Ausstattungs-Pakete

	Trend	Cool & Connect	Titanium	Vignale	ST-Line	ST	ST mit Styling-Paket	ST mit Leder-Exklusiv-Paket	Active	Active Colourline	Active Plus
Ausstattungs-Pakete											
Cool & Sound-Paket I – Klimaanlage, manuell und Ford Audiosystem inkl. MyFord Dock (nicht i. V. mit Automatikgetriebe)	<input type="checkbox"/>	-	-	-	-	-	-	-	-	-	-
Cool & Sound-Paket II – Klimaanlage, manuell und Ford SYNC 3 Light mit AppLink und 8"-Touchscreen (20,3 cm Bildschirmdiagonale; für Trend nicht i. V. mit Automatikgetriebe)	<input type="checkbox"/>	<input checked="" type="checkbox"/>	<input checked="" type="checkbox"/>	-	<input checked="" type="checkbox"/>	<input checked="" type="checkbox"/>	<input checked="" type="checkbox"/>	-	<input checked="" type="checkbox"/>	-	-
- zusätzlich mit digitalem Radioempfang DAB/DAB+ (Digital Audio Broadcasting)	-	<input type="checkbox"/>	<input type="checkbox"/>	-	<input type="checkbox"/>	<input type="checkbox"/>	<input type="checkbox"/>	-	<input type="checkbox"/>	-	-
Cool & Sound-Paket III – Klimaanlage mit automatischer Temperaturkontrolle; Ford SYNC 3 mit AppLink und 8"-Touchscreen (20,3 cm Bildschirmdiagonale) und digitaler Radioempfang DAB/DAB+ (Digital Audio Broadcasting); B&O Sound System (nicht i. V. mit Reserverad)	-	<input type="checkbox"/>	<input type="checkbox"/>	-	<input type="checkbox"/>	-	-	-	<input type="checkbox"/>	<input type="checkbox"/>	-
Cool & Sound-Paket IV – Klimaanlage mit automatischer Temperaturkontrolle; Ford Navigationssystem inkl. Ford SYNC 3 mit AppLink und 8"-Touchscreen (20,3 cm Bildschirmdiagonale) und digitalem Radioempfang DAB/DAB+ (Digital Audio Broadcasting) – zusätzlich für Titanium, ST-Line, Active und Active Colourline mit FordPass Connect	<input type="checkbox"/>	<input type="checkbox"/>	<input type="checkbox"/>	-	<input type="checkbox"/>	-	-	-	<input type="checkbox"/>	<input type="checkbox"/>	-

Serienausstattung

Wunschausstattung gegen Mehrpreis

siehe Ausstattungs-Pakete

¹⁾Pre-Collision-Assist: Das System ist ab ca. 5 km/h bis zur maximal zulässigen Fahrzeuggeschwindigkeit lt. Fahrzeugpapieren aktiv (Fußgänger-Erkennung bis ca. 80 km/h) und nutzt das Frontkameranetzwerk sowie den Frontradar. Es erkennt potenzielle Kollisionen und hilft aktiv, diese zu verringern.



Abb. zeigt einen Ford Fiesta ST-Line in Race-Rot, mit dem Styling-Paket Race-Rot II (Wunschausstattung).

Ausstattungs-Pakete

- zusätzlich mit B&O Sound System (bei Active Colourline bereits serienmäßig; nicht i. V. mit Reserverad)
- Design-Paket Trend** – Nebelscheinwerfer inkl. statischem Abbiegelicht und 16"-Leichtmetallräder im 8-Speichen-Design
- Design-Paket Cool & Connect** – Einstiegszierleisten vorn; Seitenscheiben ab der 2. Sitzreihe und Heckscheibe, dunkel getönt und 16"-Leichtmetallräder im 8-Speichen-Design
- Design-Paket Titanium** – Einstiegszierleisten vorn; Seitenscheiben ab der 2. Sitzreihe und Heckscheibe, dunkel getönt und 17"-Leichtmetallräder im 8-Speichen-Design
- Design-Paket Vignale** – Seitenscheiben ab 2. Sitzreihe und Heckscheibe, dunkel getönt und 18"-Leichtmetallräder im 8-Speichen-Design in Liquid Aluminium Premiumlackierung, glänzend
- Design-Paket ST-Line** – Seitenscheiben ab 2. Sitzreihe und Heckscheibe, dunkel getönt und 18"-Leichtmetallräder im 5x2-Speichen in Rock-Metallic, glanzgedreht
- Easy-Driver-Paket I** – (für Trend nur i. V. mit Audiosystem) Außenspiegel zusätzlich elektrisch anklappbar und mit Umfeldbeleuchtung und Park-Pilot-System, hinten (bei Trend nur i. V. mit Audiosystem)
- Easy-Driver-Paket II** – (für Trend nur i. V. mit Audiosystem) Aktiver Park-Assistent mit Ein- und Ausparkfunktion inkl. Park-Pilot-System vorn und hinten; Außenspiegel zusätzlich elektrisch anklappbar und mit Umfeldbeleuchtung und Rückfahrkamera
- Performance-Paket** – ST-Launch Control; Sperrdifferenzial, mechanisch; ST-Performance Schaltanzeige
- Komfort-Paket I** – Beifahrersitz, manuell höhenverstellbar, Fahrer- und Beifahrersitz mit manuell einstellbarer Lendenwirbelstütze
- Komfort-Paket II** – Beifahrersitz, manuell höhenverstellbar, mit einstellbarer Lendenwirbelstütze und Mittelkonsole vorn mit integrierter Armauflage; Fahrersitz mit manuell einstellbarer Lendenwirbelstütze
- Sicherheits-Paket I** – (für Trend nur i. V. mit Audiosystem) Fernlicht-Assistent, Müdigkeitswarner und Verkehrsschild-Erkennungssystem
- Sicherheits-Paket II** – (nicht i. V. mit Geschwindigkeitsregelanlage; für Trend nur i. V. mit Audiosystem; für ST-Line nicht i. V. mit Automatikgetriebe) Geschwindigkeitsregelanlage, adaptiv (ACC - Adaptive Cruise Control), mit Pre-Collision-Assist¹⁾; Fernlicht-Assistent, Müdigkeitswarner und Verkehrsschild-Erkennungssystem
- Winter-Paket** – (für Trend nur i. V. mit Klimaanlage) Frontscheibe, beheizbar; Vordersitze, individuell und variabel beheizbar
- zusätzlich mit Lederlenkrad, beheizbar (für Trend nur i. V. mit Audiosystem und Klimaanlage)
- Styling-Paket Magnetic-Grau** – (nur i. V. mit Beifahrersitz manuell höhenverstellbar; nicht i. V. mit Komfort-Paket I) Leder-Stoff-Polsterung (Sitzwangen in Leder) in Anthrazit mit Ziernähten in Grau; Innenspiegelgehäuse in Metallic-Optik; Ziernähte an den Vordertüren und Teppichfußmatten vorn und hinten in Grau
- Styling-Paket Race-Rot I** – (nicht i. V. mit Blazer-Blau, Chroma-Blau und Ruby-Rot) Applikationen in Race-Rot an den Vordertüren, oberhalb des Handschuhfachs und an den Lüftungsdüsen; Innenspiegelgehäuse in Carbon-Optik
- Styling-Paket Race-Rot II** – (nicht i. V. mit Blazer-Blau, Chroma-Blau, Ruby-Rot und Komfort-Paketen; nur i. V. mit Beifahrersitz manuell höhenverstellbar) wie Styling-Paket Race-Rot I und zusätzlich mit Leder-Stoff-Polsterung (Sitzwangen in Leder) in Anthrazit mit roten Akzenten und Ziernähten; Türverkleidung vorn mit Ziernähten in Race-Rot
- Kontrast-Paket** – (nicht i. V. mit Panorama-Schiebedach, elektrisch; nicht i. V. mit Außenlackierung Blazer-Blau und Iridium-Schwarz Mica) Lackierung des Dachs und der Außenspiegelgehäuse in Kontrastfarbe Iridium-Schwarz Mica

	Trend	Cool & Connect	Titanium	Vignale	ST-Line	ST	ST mit Styling-Paket	ST mit Leder-Exklusiv-Paket	Active	Active Colourline	Active Plus
- zusätzlich mit B&O Sound System (bei Active Colourline bereits serienmäßig; nicht i. V. mit Reserverad)	-	☐	☐	-	☐	-	-	-	☐	☐	-
Design-Paket Trend – Nebelscheinwerfer inkl. statischem Abbiegelicht und 16"-Leichtmetallräder im 8-Speichen-Design	☐	-	-	-	-	-	-	-	-	-	-
Design-Paket Cool & Connect – Einstiegszierleisten vorn; Seitenscheiben ab der 2. Sitzreihe und Heckscheibe, dunkel getönt und 16"-Leichtmetallräder im 8-Speichen-Design	-	☐	-	-	-	-	-	-	-	-	-
Design-Paket Titanium – Einstiegszierleisten vorn; Seitenscheiben ab der 2. Sitzreihe und Heckscheibe, dunkel getönt und 17"-Leichtmetallräder im 8-Speichen-Design	-	-	☐	-	-	-	-	-	-	-	-
Design-Paket Vignale – Seitenscheiben ab 2. Sitzreihe und Heckscheibe, dunkel getönt und 18"-Leichtmetallräder im 8-Speichen-Design in Liquid Aluminium Premiumlackierung, glänzend	-	-	-	☐	-	-	-	-	-	-	-
Design-Paket ST-Line – Seitenscheiben ab 2. Sitzreihe und Heckscheibe, dunkel getönt und 18"-Leichtmetallräder im 5x2-Speichen in Rock-Metallic, glanzgedreht	-	-	-	-	☐	-	-	-	-	-	-
Easy-Driver-Paket I – (für Trend nur i. V. mit Audiosystem) Außenspiegel zusätzlich elektrisch anklappbar und mit Umfeldbeleuchtung und Park-Pilot-System, hinten (bei Trend nur i. V. mit Audiosystem)	☐	●	☐	●	☐	☐	☐	☐	☐	☐	☐
Easy-Driver-Paket II – (für Trend nur i. V. mit Audiosystem) Aktiver Park-Assistent mit Ein- und Ausparkfunktion inkl. Park-Pilot-System vorn und hinten; Außenspiegel zusätzlich elektrisch anklappbar und mit Umfeldbeleuchtung und Rückfahrkamera	☐	☐	☐	☐	-	-	-	-	-	-	-
Performance-Paket – ST-Launch Control; Sperrdifferenzial, mechanisch; ST-Performance Schaltanzeige	-	-	-	-	-	☐	☐	☐	-	-	-
Komfort-Paket I – Beifahrersitz, manuell höhenverstellbar, Fahrer- und Beifahrersitz mit manuell einstellbarer Lendenwirbelstütze	-	-	☐	-	☐	-	-	-	-	-	-
Komfort-Paket II – Beifahrersitz, manuell höhenverstellbar, mit einstellbarer Lendenwirbelstütze und Mittelkonsole vorn mit integrierter Armauflage; Fahrersitz mit manuell einstellbarer Lendenwirbelstütze	☐	☐	-	●	☐	☐	-	●	☐	☐	-
Sicherheits-Paket I – (für Trend nur i. V. mit Audiosystem) Fernlicht-Assistent, Müdigkeitswarner und Verkehrsschild-Erkennungssystem	☐	☐	☐	●	☐	☐	☐	●	☐	●	●
Sicherheits-Paket II – (nicht i. V. mit Geschwindigkeitsregelanlage; für Trend nur i. V. mit Audiosystem; für ST-Line nicht i. V. mit Automatikgetriebe) Geschwindigkeitsregelanlage, adaptiv (ACC - Adaptive Cruise Control), mit Pre-Collision-Assist ¹⁾ ; Fernlicht-Assistent, Müdigkeitswarner und Verkehrsschild-Erkennungssystem	☐	☐	☐	☐	☐	-	-	-	☐	☐	☐
Winter-Paket – (für Trend nur i. V. mit Klimaanlage) Frontscheibe, beheizbar; Vordersitze, individuell und variabel beheizbar - zusätzlich mit Lederlenkrad, beheizbar (für Trend nur i. V. mit Audiosystem und Klimaanlage)	☐	☐	☐	☐	☐	☐	☐	-	☐	☐	☐
Styling-Paket Magnetic-Grau – (nur i. V. mit Beifahrersitz manuell höhenverstellbar; nicht i. V. mit Komfort-Paket I) Leder-Stoff-Polsterung (Sitzwangen in Leder) in Anthrazit mit Ziernähten in Grau; Innenspiegelgehäuse in Metallic-Optik; Ziernähte an den Vordertüren und Teppichfußmatten vorn und hinten in Grau	-	-	☐	-	-	-	-	-	-	-	-
Styling-Paket Race-Rot I – (nicht i. V. mit Blazer-Blau, Chroma-Blau und Ruby-Rot) Applikationen in Race-Rot an den Vordertüren, oberhalb des Handschuhfachs und an den Lüftungsdüsen; Innenspiegelgehäuse in Carbon-Optik	-	-	-	-	☐	-	-	-	-	-	-
Styling-Paket Race-Rot II – (nicht i. V. mit Blazer-Blau, Chroma-Blau, Ruby-Rot und Komfort-Paketen; nur i. V. mit Beifahrersitz manuell höhenverstellbar) wie Styling-Paket Race-Rot I und zusätzlich mit Leder-Stoff-Polsterung (Sitzwangen in Leder) in Anthrazit mit roten Akzenten und Ziernähten; Türverkleidung vorn mit Ziernähten in Race-Rot	-	-	-	-	☐	-	-	-	-	-	-
Kontrast-Paket – (nicht i. V. mit Panorama-Schiebedach, elektrisch; nicht i. V. mit Außenlackierung Blazer-Blau und Iridium-Schwarz Mica) Lackierung des Dachs und der Außenspiegelgehäuse in Kontrastfarbe Iridium-Schwarz Mica	-	-	-	-	☐	-	-	-	☐	☐	☐

Serienausstattung ●

Wunschausstattung gegen Mehrpreis ☐

siehe Ausstattungs-Pakete ☒

¹⁾Pre-Collision-Assist: Das System ist ab ca. 5 km/h bis zur maximal zulässigen Fahrgeschwindigkeit lt. Fahrzeugpapieren aktiv (Fußgänger-Erkennung bis ca. 80 km/h) und nutzt das Frontkameranetzwerk sowie den Frontradar. Es erkennt potenzielle Kollisionen und hilft aktiv, diese zu verringern.

3-türig & 5-türig

1.093L

bis Dach und bis Vordersitze**

292L

bis Gepäckraumabdeckung**

Abmessungen und Volumen

	Fiesta**	Fiesta Vignale**	Fiesta ST-Line**	Fiesta ST**	Fiesta Active
Abmessungen*					
Länge ohne Anhängervorrichtung (mm)	4.040	4.040	4.065	4.068	4.068
Länge mit Anhängervorrichtung (mm)	4.140	4.140	–	–	4.140
Breite mit/ohne Außenspiegel (mm)	1.941/1.735	1.941/1.735	1.941/1.735	1.941/1.735	1.941/1.756
Breite mit angeklappten Außenspiegeln (mm)	1.783	1.783	1.783	1.783	1.783
Höhe bis Dachkante (mm)	1.476	1.476	1.466	1.469	1.495
Höhe inkl. Dachreling (mm)	–	–	–	–	1.498
Wendekreis – zwischen den Bordsteinen (m)	9,8	10,2	10,4	11,0	10,3
Gepäckraumvolumen (l)					
bis Gepäckraumabdeckung (mit Notrad oder Subwoofer)	269	269	269	269	269
bis Gepäckraumabdeckung (mit Reifen-Reparatur-Set)	292	292	292	292	292
bis Dach und bis Vordersitze (mit Notrad oder Subwoofer)	1.070	1.070	1.070	1.070	1.070
bis Dach und bis Vordersitze (mit Reifen-Reparatur-Set)	1.093	1.093	1.093	1.093	1.093
Kraftstofftankvolumen (l)					
Benzin	42	42	42	45	42
Diesel	42	42	42	–	42

*Abmessungen gemäß nach ISO 3832. Abmessungen sind abhängig von der Ausstattungsvariante und der Ausstattung, sodass leichte Abweichungen möglich sind.
**Die Abmessungen gelten sowohl für die Karosserievariante 3-türig als auch 5-türig.

Fiesta ST-Line 3- & 5-türig

Höhe: 1.466 mm



Breite: 1.735 mm Breite
(mit Außenspiegeln: 1.941 mm)



Länge: 4.065 mm

Fiesta Active 5-türig

Höhe: 1.495 mm
(inkl. Dachreling: 1.498 mm)



Breite: 1.756 mm
(mit Außenspiegeln: 1.941 mm)



Länge: 4.068 mm

Fiesta 3- & 5-türig

Höhe: 1.476 mm
(ST: 1.469 mm)



Breite: 1.735 mm Breite
(mit Außenspiegeln: 1.941 mm)



Länge: 4.040 mm
(ST: 4.068 mm)

Mobilität und Service garantiert.

Ford bietet Ihnen umfassende Serviceleistungen und flexible Garantiepakete, damit Sie über Jahre hinweg sicher und sorgenfrei mit Ihrem Ford unterwegs sind.

FORD Garantien

Sicherheit ab Werk.

Bei uns können Sie sich auf zwei Jahre Ford Neuwagengarantie¹ und 12 Jahre Garantie gegen Durchrosten¹ verlassen – und im Fall der Fälle sind Sie mit der Ford Assistance Mobilitätsgarantie² abgesichert.

FORD BlueService

Unser Versprechen, immer für Sie da zu sein.

Bei Ford hört der Service nach dem Fahrzeugkauf noch lange nicht auf. Egal, was das Leben für Sie und Ihr Fahrzeug bereithält – mit dem Ford BlueService sind Sie bestens darauf vorbereitet. Eine Vielzahl an Leistungen macht Ihnen das mobile Leben leichter:

- **Ford Kundenhotline**
- **Ford Assistance Mobilitätsgarantie²**
- **Ford Motorcraft**
- **Ford Service Leihwagen-Programm**

FORD Flatrate

4 Jahre sorgenfrei fahren.

Die Ford Flatrate ist ein attraktives und kalkulierbares Leistungspaket beim Neuwagenkauf und bietet Ihnen alles, was man sich wünschen kann. Genießen Sie unsere Topfinanzierung, viele Serviceleistungen inklusive und die Garantie, immer mobil zu sein – und zwar volle 4 Jahre.

- **Ford Auswahl-Finanzierung zu Top-Zinskonditionen³**
- **Null Garantiesorgen (Garantieschutz und Mobilitätsgarantie)⁴**
- **Null Wartungskosten⁴**

FORD Protect Garantie-Schutzbrief

Garantieschutz bis zum 7. Jahr mit dem Ford Protect Garantie-Schutzbrief⁵.

Genießen Sie auch nach Ablauf der zweijährigen Ford Neuwagengarantie Rundumschutz für sich und Ihren Ford! Denn mit dem Ford Protect Garantie-Schutzbrief bietet Ford Ihnen beim Kauf Ihres neuen Fahrzeugs ein flexibles Garantiepaket und damit Planungssicherheit und mobile Sorgenfreiheit für bis zu 7 Jahre:

- **Umfassender Schutz vor unerwarteten Reparaturkosten im Rahmen des Garantieumfangs**
- **Garantieschutz für bis zu 7 Jahre – auch in vielen Ländern Europas**
- **Schnelle Hilfe im Pannenfall durch Ford Assistance Mobilitätsgarantie in den meisten Ländern Europas**
- **Flexible Laufzeit und Gesamtfahrleistung individuell wählbar**
- **Hohe Planungssicherheit durch Übernahme sämtlicher Lohn- und Materialkosten**
- **Höherer Wiederverkaufswert des Fahrzeugs**

Garantieschutz bis zum 7. Jahr.

FORD Protect Garantie-Schutzbrief

Laufzeit	Maximale Gesamtfahrleistung	
3. bis 5. Jahr	50.000 km	100.000 km
3. bis 7. Jahr	70.000 km	140.000 km

¹Ab Datum der Erstzulassung oder der Auslieferung durch den Ford Vertragspartner (es gilt das früheste Datum). Details entnehmen Sie bitte den gültigen Garantiebedingungen.

²Außerhalb der Ford Neuwagengarantie und der Ford Garantie-Schutzbriefe kann die Ford Assistance Mobilitätsgarantie mit jeder planmäßigen Inspektion bei einem teilnehmenden Ford Service Partner in Deutschland für 12 Monate erneuert werden. 24 Monate für bestimmte Ford Fahrzeuge. Detaillierte Informationen über die Leistungen und Ausschlüsse der Ford Assistance Mobilitätsgarantie entnehmen Sie bitte den gültigen Garantiebedingungen.

³Die Ford Auswahl-Finanzierung als Ford Flatrate ist ein Angebot der Ford Bank GmbH, Josef-Lammerting-Allee 24–34, 50933 Köln für Privatkunden (außer Werkangehörige), beim Kauf eines noch nicht zugelassenen, für die Ford Flatrate-Angebote berechtigten Ford PKW-Neufahrzeugs. Die Ford Flatrate ist auch als Ford Auswahl-Finanzierung zu dem für die Ford Flatrate geltenden effektiven Jahreszins ohne Ford Protect Garantie-Schutzbrief erhältlich. Ist der Darlehensnehmer Verbraucher, besteht nach Vertragsabschluss ein gesetzliches Widerrufsrecht nach §495 BGB. Details erfahren Sie bei Ihren teilnehmenden Ford Partnern oder im Internet unter www.fordbank.de

⁴Gilt für Ford Protect Garantie-Schutzbriefe inkl. der Ford Assistance Mobilitätsgarantie und der ersten 3 Wartungen (Bei Fahrzeugen mit verlängerten Wartungsintervallen kann die Anzahl der Wartungen abweichen, bitte fragen Sie dazu Ihren teilnehmenden Ford Service Partner) beim teilnehmenden Ford Service Partner (Lohn- und Materialkosten, ausgenommen Premium Aufbereitungsservice bei Vignale-Modellen und Wartungen des Gassystems bei Umrüstung auf CNG-/LPG-Betrieb) lt. Serviceplan und Wartungsumfang (ein Privatkunden-Angebot der Ford-Werke GmbH).

⁵Detaillierte Informationen über die Leistungen und Ausschlüsse des Ford Protect Garantie-Schutzbriefs entnehmen Sie bitte den gültigen Garantiebedingungen.





Probe fahren

Besuchen Sie Ihren Ford Händler und machen Sie eine Probefahrt mit dem neuen Ford Fiesta. Hier finden Sie die Händler in Ihrer Nähe: <http://www.ford.de/haendlersuche>



Konfigurieren

Stellen Sie Ihren neuen Ford Fiesta exakt nach Ihren Wünschen und Preisvorstellungen zusammen und sehen Sie das Ergebnis unter: www.ford.de/Pkw-konfigurator



Finanzieren/ Versichern

Selbstverständlich sind wir auch bei allen Fragen rund um Finanzierung und Leasing für Sie da: Durch unsere Größe und Kompetenz sind wir bestens aufgestellt, um Ihnen ein maßgeschneidertes Finanzierungsprodukt für Ihren neuen Ford anzubieten.

Egal, ob privater oder gewerblicher Kunde – die Ford Bank hält für jeden das passende Angebot bereit und bietet Ihnen individuelle Finanzierungslösungen für Ihr Wunschfahrzeug.

Attraktive Zinssätze, niedrige monatliche Raten sowie die schnelle und unbürokratische Abwicklung direkt bei Ihrem Ford Partner machen Ihnen die Entscheidung für Ihren neuen Ford leicht.

Die beste Ergänzung zu Finanzierung und Leasing ist die Ford Auto-Versicherung*. Sie zeichnet sich durch umfassenden Versicherungsschutz aus. Hinzu kommen Extras, die manchen Euro zurück ins Portemonnaie bringen, z.B. der Kaufpreisersatz für 12 Monate in der Ford Auto-Versicherung.

Ford Bank GmbH
Josef-Lammerting-Allee 24-34 50933 Köln

* Versicherer: Allianz Versicherungs-AG,
Königinstraße 28, 80828 München



Losfahren

Auch wenn Sie mit Ihrem neuen Fahrzeug unterwegs sind, lässt Ford Sie nicht im Stich. Ford verfügt über ein großes Vertragshändlernetz, damit Ihr Fahrzeug optimal gewartet wird.

Und sollte Ihr neuer Ford einmal eine Unfallreparatur benötigen, sind ihre Ford Partner und insbesondere die Ford Karosserie-Spezialbetriebe die richtige Wahl, um Ihren Ford schnell, fachmännisch und kostengünstig instand zu setzen – damit Sie und Ihr neuer Ford schnell wieder zurück auf der Straße sind.



FordPass

FordPass hebt unsere Definition von Service und Mobilität auf eine neue Ebene. FordPass bietet Ihnen wertvolle Unterstützung im Alltag, so können Sie mit FordPass unter anderem einen Parkplatz finden, bevor Sie losfahren oder einen unserer freundlichen Ford Assistenten kontaktieren, wenn Sie Unterstützung brauchen. Zudem erhalten Sie Live Traffic Informationen und können ganz einfach mit Ihrem Ford Partner in Kontakt bleiben.

Oder kurz: Sie fahren, FordPass kümmert sich um den Rest.



Kontakt

Für alle Anfragen – auch für die Ford Assistance – nur eine Hotline: +49 (0) 221 9999 2 999



Wenn Sie diese Broschüre nicht mehr benötigen, geben Sie sie bitte weiter oder entsorgen Sie diese im Altpapier.



Ford und Aral (BP) – Strategische Partner



Quelle: <http://www.autoinstitut.de/aia2015.htm>

Abbildungen, Beschreibungen und Spezifikationen: Die Angaben in diesem Katalog entsprechen dem Stand der Drucklegung. Irrtümer vorbehalten. Ford entwickelt seine Produkte ständig weiter und behält sich das Recht vor, Spezifikationen, Farben und Preise der hier abgebildeten und beschriebenen Fahrzeugmodelle und Artikel jederzeit zu ändern. Ihr Ford Partner hält jederzeit aktuelle Informationen hierüber für Sie bereit. Ford Fahrzeuge, die außerhalb der Bundesrepublik Deutschland angeboten werden, können bezüglich Technik und Ausstattung abweichen. Einige Abbildungen zeigen schematische Darstellungen der Ladefähigkeit. Bitte beachten Sie, dass Ladung für den allgemeinen Fahrbetrieb zu sichern ist. Die in diesem Katalog abgebildeten Fahrzeuge sind teilweise mit Wunschausstattung bzw. Zubehör gegen Mehrpreis ausgerüstet. Unter Umständen sind einige der abgebildeten Fahrzeugmerkmale nur als Wunschausstattung verfügbar. Die Lieferbarkeit aller Modelle, Ausstattungsdetails und Farbkombinationen kann nicht garantiert werden. **Hinweis:** Einige der abgebildeten Fahrzeuge sind Vorserienmodelle und/oder computergeneriert. Deshalb kann das Design/die Ausstattung der endgültigen Version Abweichungen zum Katalog aufweisen. Die Montage von Zubehör kann sich auf den Kraftstoffverbrauch des Fahrzeugs auswirken. **Hinweis:** Dieser Katalog enthält neben Original Ford Zubehör auch Produkte von Lieferanten, die in dieser Broschüre mit **+** gekennzeichnet sind. Es handelt sich um Zubehörteile von sorgfältig ausgewählten Lieferanten, die unter ihrem jeweiligen Markennamen gezeigt werden. Diese Produkte unterliegen den eigenen Garantiebedingungen der jeweiligen Hersteller. Ford übernimmt für diese Produkte keine Garantie. Ausführlichere Informationen dazu erhalten Sie von Ihrem Ford Partner. **Hinweis:** Die Bluetooth[®]-Wortmarke und Logos sind Eigentum von Bluetooth SIG Inc. Die Nutzung dieser Markenzeichen durch die Ford-Werke GmbH oder zugehörige Unternehmen erfolgt auf Grundlage einer Lizenz. Apple CarPlay sowie die iPod und iPhone Wortmarken und Logos sind eingetragene Marken von Apple Inc. Android Auto ist eine eingetragene Marke von Google Inc. Andere Marken sind Eigentum der jeweiligen Inhaber. **Hinweis:** Einige der in dieser Broschüre beschriebenen Fahrer-Assistenzsysteme und Sicherheitsfunktionen basieren auf Sensoren, deren Funktion durch bestimmte Witterungs- und Umwelteinflüsse beeinträchtigt werden kann.

Ford-Werke GmbH, Köln Produktmarketing/
Werbeabteilung (21902104).
BJN 206839. FoE G38E.
PN 971501/0219/30m/DEU de
Februar 2019
© Ford Motor Company Limited.

MY 2019 DEU de



TEST 2017

